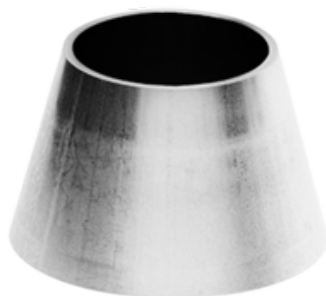




Redukcja symetryczna 35 x 23 x 1.5 x 1.5 mm L1=22.0, 4404/316L, DIN 11852 RK / EN 10374 RCS, 23, matowa - Air-Com



Numer artykułu SKU:
OC-SN006633

Numer artykułu producenta:

Czas wysyłki: Do 3-5 dni

OPIS PRODUKTU

Specyfikacja

Rozmiar: 35 mm
Grubość: 1,5 mm
Długość: 22 mm
Jakość: 4404/316L
Norma: DIN 11852 RK / EN 10374 RCS
Wykończenie: matowy
Inne: 23

Wymiary

D1: 35 mm
D2: 23 mm
S1: 1.5 mm
L1: 22 mm
S2: 1.5 mm

DANE TECHNICZNE

Data wygenerowania podsumowania: 08.06.2026r, g. 21:16