



Najszerza
oferta
pneumatyki
w Polsce

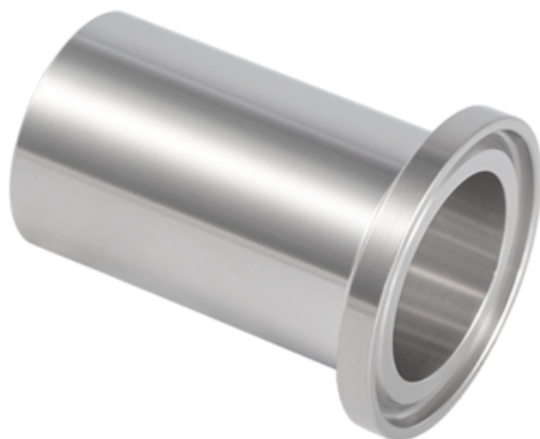


Szybka dostawa
24 h / 48 h



Biuro Obsługi Klienta
+48 71 799 45 81

Króciec do spawania 1" 25.4 x 1.65 L= 44.5 mm K= 50.5 mm, Clamp, 316L, ASME BPE, DT-4.1.4-1 (DT-22A), K=50,5, SF1, Ra max. 0,51 um - Air-Com



Numer artykułu SKU:
OC-SN012762

Numer artykułu producenta:

Czas wysyłki: Do 3-5 dni



OPIS PRODUKTU

Specyfikacja

Rozmiar: 25,4 mm
Grubość: 1,65 mm
Długość: 44,5 mm
Jakość: 316L
Norma: ASME BPE
Wykończenie: SF1, Ra max. 0,51 μm
Inne: K=50,5

Wymiary

ODxT: 25.4x1.65
A: 50.4 mm
L: 44.5 mm

DANE TECHNICZNE

Nr kat.

OC-SN012762