



Najszersza
oferta
pneumatyki
w Polsce

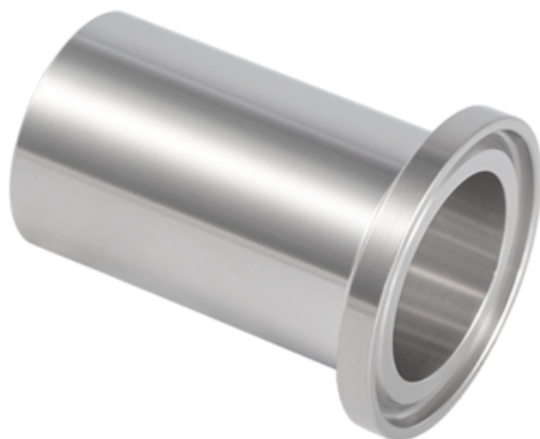


Szybka dostawa
24 h / 48 h



Biuro Obsługi Klienta
+48 71 799 45 81

Króciec do spawania 3" 76.2 x 1.65 L= 57.2 mm K= 91 mm, Clamp, 316L, ASME BPE, DT-4.1.4-1 (DT-22A), K=91, SF1, Ra max. 0,51 um - Air-Com



Numer artykułu SKU:
OC-SN012741

Numer artykułu producenta:

Czas wysyłki: Do 3-5 dni



OPIS PRODUKTU

Specyfikacja

Rozmiar: 76,2 mm
Grubość: 1,65 mm
Długość: 57,2 mm
Jakość: 316L
Norma: ASME BPE
Wykończenie: SF1, Ra max. 0,51 µm
Inne: K=91

Wymiary

ODxT: 76.2x1.65
L: 57.2 mm
A: 90.9 mm

DANE TECHNICZNE

Nr kat.

OC-SN012741