



Najszersza  
oferta  
pneumatyki  
w Polsce

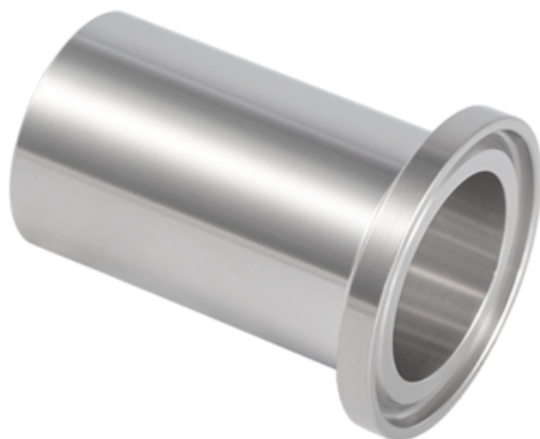


Szybka dostawa  
24 h / 48 h



Biuro Obsługi Klienta  
+48 71 799 45 81

Króciec do spawania 1/2" 12.7 x 1.65 L= 44.5 mm K= 25 mm, Clamp, 316L, ASME BPE, DT-4.1.4-1 (DT-22A), K=25, SF1, Ra max. 0,51 um - Air-Com



Numer artykułu SKU:  
**OC-SN012747**

Numer artykułu producenta:  
-----

Czas wysyłki: Do 3-5 dni



## OPIS PRODUKTU

### Specyfikacja

Rozmiar: 12,7 mm  
Grubość: 1,65 mm  
Długość: 44,5 mm  
Jakość: 316L  
Norma: ASME BPE  
Wykończenie: SF1, Ra max. 0,51 µm  
Inne: K=25

### Wymiary

A: 25 mm  
L: 44.5 mm  
ODxT: 12.7x1.65

## DANE TECHNICZNE

Nr kat.

OC-SN012747