



Najszersza
oferta
pneumatyki
w Polsce

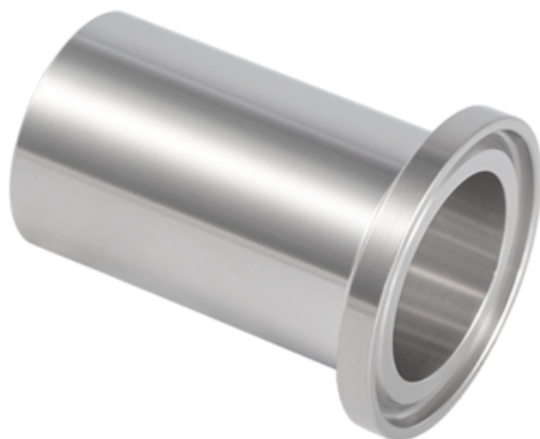


Szybka dostawa
24 h / 48 h



Biuro Obsługi Klienta
+48 71 799 45 81

Króciec do spawania 3/8" 9.53 x 0.89 L=44.5 mm K= 25 mm, Clamp, 316L, ASME BPE, DT-4.1.4-1 (DT-22A), K=25, SF1, Ra max. 0,51 um - Air-Com



Numer artykułu SKU:
OC-SN012746

Numer artykułu producenta:

Czas wysyłki: Do 3-5 dni



OPIS PRODUKTU

Specyfikacja

Rozmiar: 9,53 mm
Grubość: 0,89 mm
Długość: 44,5 mm
Jakość: 316L
Norma: ASME BPE
Wykończenie: SF1, Ra max. 0,51 µm
Inne: K=25

Wymiary

A: 25 mm
ODxT: 9.53x0.89
L: 44.5 mm

DANE TECHNICZNE

Nr kat.

OC-SN012746