



Najszersza
oferta
pneumatyki
w Polsce

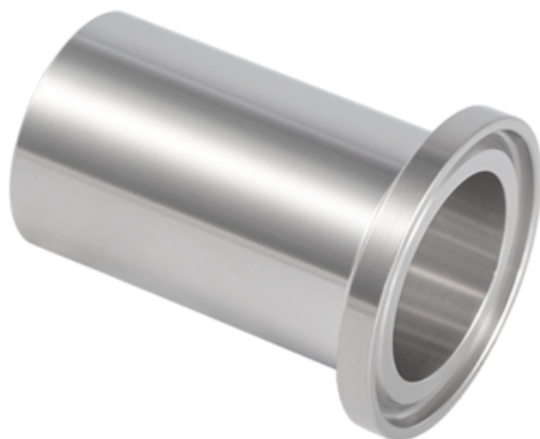


Szybka dostawa
24 h / 48 h



Biuro Obsługi Klienta
+48 71 799 45 81

Króciec do spawania 4" 101.6 x 2.11 L= 57.2 mm K=119 mm, Clamp, 316L, ASME BPE, DT-4.1.4-1 (DT-22A), K=119, SF1, Ra max. 0,51 um - Air-Com



Numer artykułu SKU:
OC-SN012756

Numer artykułu producenta:

Czas wysyłki: Do 3-5 dni



OPIS PRODUKTU

Specyfikacja

Rozmiar: 101,6 mm
Grubość: 2,11 mm
Długość: 57,2 mm
Jakość: 316L
Norma: ASME BPE
Wykończenie: SF1, Ra max. 0,51 µm
Inne: K=119

Wymiary

ODxT: 101.6x2.1
A: 118.9 mm
L: 57.2 mm

DANE TECHNICZNE

Nr kat.

OC-SN012756