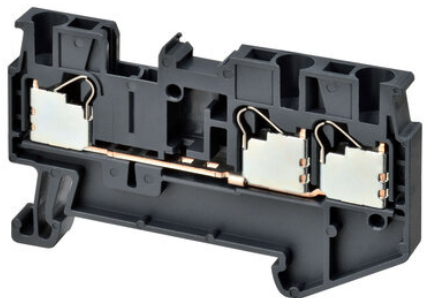




Wieloprzewodowy przelotowy blok przyłączeniowy na szynę DIN z 3 złączami pchającymi plus do montażu na TS 35, przekrój nominalny 2,5 mm², kolor szary (XW5T-P2.5-1.2-1) - Omron



**Numer artykułu SKU:
OC-OMRON010631**

Numer artykułu producenta:

Czas wysyłki: Do 2-3 dni

OPIS PRODUKTU

DANE TECHNICZNE

Nr kat.	OC-OMRON010631
EAN-13	4549734137768