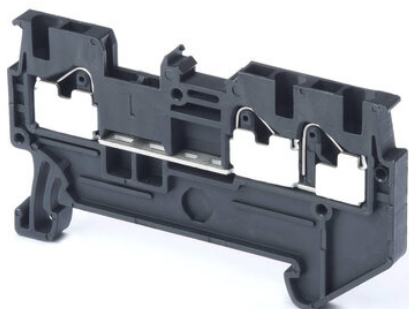




Wieloprzewodowy przelotowy blok przyłączeniowy na szynę DIN z 3 złączami pchającymi plus do montażu na TS 35, przekrój poprzeczny 1 mm², kolor szary (XW5T-P1.5-1.2-1) - Omron



**Numer artykułu SKU:
OC-OMRON010615**

Numer artykułu producenta:

Tylko na zamówienie

OPIS PRODUKTU

DANE TECHNICZNE

Nr kat.	OC-OMRON010615
EAN-13	4548583796225