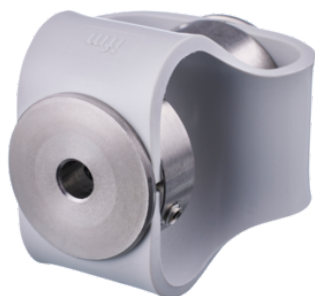




Sprzęgło z podwójną pętlą DL COUPLING V2A 48-6-6-46-SV (E61432) - IFM



**Numer artykułu SKU:
OC-IFM004375**

Numer artykułu producenta:

Czas wysyłki: Do 2-3 dni



OPIS PRODUKTU

Warunki pracy

Temperatura otoczenia[°C] -30...80

Dane mechaniczne

Waga[g]	100,1
Materiał	adapter wału: stal nierdzewna (1.4305 / 303); połączenie z podwójną pętlą: PU
Moment dokręcający[Nm]	moment dokręcający: 100 Ncm
Średnica zewnętrzna D[mm]	48
Średnica wewnętrzna 1[mm]	6
Średnica wewnętrzna 2[mm]	6
Nakrętka mocująca[mm]	M4 x 6 - ISO 4029 A2 (4x)
Długość[mm]	46
Maks. liczba obrotów[U/min]	3000
Max. odchylenie wału od osi[mm]	± 4
Maks. promieniowe odchylenie wału od osi[mm]	± 3
Maks. przesunięcie kątowe[°]	± 12
Twardość sprężyny skrętnej[Nm/rad]	28

Uwagi

	Dane odnoszą się do zastosowania w temperaturze otoczenia 23 °C.
Uwagi	Wartości promieniowego, kąтового i osiowego przesunięcia są maksymalnymi wartościami które nie mogą równocześnie osiągać maksymalnych wartości podczas działania.
Sztuk w opakowaniu	1 szt.

DANE TECHNICZNE

Nr kat.

OC-IFM004375

Data wygenerowania podsumowania: 06.06.2026r, g. 12:37