



Najszerza
oferta
pneumatyki
w Polsce

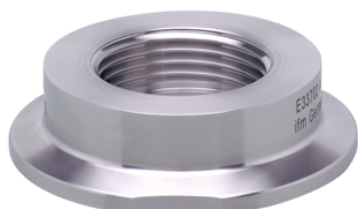


Szybka dostawa
24 h / 48 h



Biuro Obsługi Klienta
+48 71 799 45 81

Adapter procesowy Tri-Clamp (E33209) - IFM



**Numer artykułu SKU:
OC-IFM003595**

Numer artykułu producenta:

Czas wysyłki: Do 2-3 dni



OPIS PRODUKTU

- Do montażu czujników procesowych w pojemnikach i rurach
- Łatwy, szybki i pewny montaż
- Szczególnie odpowiednie do stosowania w aplikacjach higienicznych
- Adapter ze stali nierdzewnej zgodny z wymaganiami przemysłu spożywczego
- Duża wytrzymałość na ciśnienie

Aplikacja

Wykonanie z otworem do detekcji wycieków

Wytrzymałość na ciśnienie 16 bar 1,6 MPa

Testy / dopuszczenia

Dyrektywa PED Urządzenia
Ciśnieniowe

Możliwa klasyfikacja do PED zależy od aplikacji i musi zostać przeprowadzona przez użytkownika / operatora.

Instrukcje bezpieczeństwa

Kompatybilność pomiędzy medium i materiałem produktu musi być sprawdzona we wszystkich zastosowaniach.

Dane mechaniczne

Waga[g] 226,5

Materiały części w kontakcie z medium stal kwasoodporna (1.4435 / 316L) charakterystyka powierzchniowa: Ra < 0,4 / Rz 4

Podłączenie czujnika G 1 Gwint wewnętrzny Aseptoflex Vario

Przyłącze procesowe	Clamp DN50 (2") DIN 32676 (ISO 2852)
Uszczelnienie	Uszczelka
Klasa wyposażenia higienicznego zgodna z DIN 11866	H4

Akcesoria

Dostarczane elementy O-ring: 1 x (24 x 2 mm), EPDM, zgodny z FDA, E30054

Akcesoria (opcjonalne) O-ring: 1 x 24 x 2, FKM, zgodny z FDA, E30123
pierścień uszczelniający: 1, PEEK, zgodny z FDA, E30124

Uwagi

Sztuk w opakowaniu 1 szt.

DANE TECHNICZNE

Nr kat.

OC-IFM003595

Data wygenerowania podsumowania: 17.06.2026r, g. 05:09