



Najszersza
oferta
pneumatyki
w Polsce

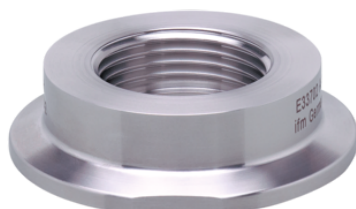


Szybka dostawa
24 h / 48 h



Biuro Obsługi Klienta
+48 71 799 45 81

Adapter procesowy Tri-Clamp (E33702) - IFM



**Numer artykułu SKU:
OC-IFM003644**

Numer artykułu producenta:

Czas wysyłki: Do 2-3 dni



OPIS PRODUKTU

- Do montażu czujników procesowych w pojemnikach i rurach
- Łatwy, szybki i pewny montaż
- Szczególnie odpowiednie do stosowania w aplikacjach higienicznych
- Adapter ze stali nierdzewnej zgodny z wymaganiami przemysłu spożywczego
- Duża wytrzymałość na ciśnienie

Aplikacja

Wytrzymałość na ciśnienie 16 bar 1,6 MPa

MAWP (dla aplikacji zgodnych z CRN)[bar] 16

Testy / dopuszczenia

Dyrektywa PED Urządzenia Ciśnieniowe
Możliwa klasyfikacja do PED zależy od aplikacji i musi zostać przeprowadzona przez użytkownika / operatora.

Instrukcje bezpieczeństwa
Kompatybilność pomiędzy medium i materiałem produktu musi być sprawdzona we wszystkich zastosowaniach.

Dane mechaniczne

Waga[g] 231

Materiały części w kontakcie z medium
stal kwasoodporna (1.4435 / 316L) charakterystyka powierzchniowa: Ra < 0,4 / Rz 4

Podłączenie czujnika
G 1 Gwint wewnętrzny Aseptoflex Vario

Przyłącze procesowe

Clamp DN50 (2") DIN 32676 (ISO 2852)

Uszczelnienie

metal na metal

Klasa wyposażenia higienicznego zgodna z
DIN 11866

H4

Uwagi

Sztuk w opakowaniu 1 szt.

DANE TECHNICZNE

Nr kat.	OC-IFM003644
---------	--------------

Data wygenerowania podsumowania: 04.06.2026r, g. 14:07