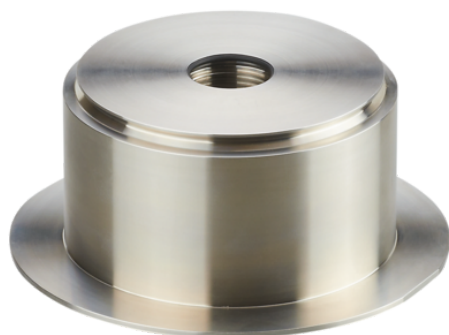




Adapter montażowy do czujników procesowych (E33434) - IFM



**Numer artykułu SKU:
OC-IFM003637**

Numer artykułu producenta:

Czas wysyłki: Do 2-3 dni



OPIS PRODUKTU

- Instalowanie czujników procesu w zbiornikach
- Łatwy, szybki i pewny montaż
- Szczególnie odpowiednie do stosowania w aplikacjach higienicznych
- Adapter ze stali nierdzewnej zgodny z wymaganiami przemysłu spożywczego
- Duża wytrzymałość na ciśnienie

Aplikacja

Wykonanie akcesoria dla, PY200x, PM17xx, PI27xx, PG27xx, : Rosemount 1199 (SSW) Tank Spud Seal

Wytrzymałość na ciśnienie 34 bar 3,4 MPa

Testy / dopuszczenia

Dyrektywa PED Urządzenia Ciśnieniowe Możliwa klasyfikacja do PED zależy od aplikacji i musi zostać przeprowadzona przez użytkownika / operatora.

Instrukcje bezpieczeństwa Kompatybilność pomiędzy medium i materiałem produktu musi być sprawdzona we wszystkich zastosowaniach.

Dane mechaniczne

Waga[g] 1602

Materiały części w kontakcie z medium stal kwasoodporna (1.4435 / 316L) charakterystyka powierzchniowa: Ra < 0,4 / Rz 4; O-ring: EPDM

Podłączenie czujnika G 1 Aseptoflex Vario

Przyłącze procesowe	Tank Spud Rosemount 1199 (SSW) Tank Spud Seal
Uszczelnienie	Uszczelka
Klasa wyposażenia higienicznego zgodna z DIN 11866	H4

Akcesoria

Dostarczane elementy O-ring: 1 x (24 x 2 mm), EPDM, zgodny z FDA, E30054

Akcesoria (opcjonalne) O-ring: 24 x 2, FKM, zgodny z FDA, E30123
pierścień uszczelniający:, PEEK, zgodny z FDA, E30124

Uwagi

Sztuk w opakowaniu 1 szt.

DANE TECHNICZNE

Nr kat.

OC-IFM003637

Data wygenerowania podsumowania: 04.06.2026r, g. 21:13