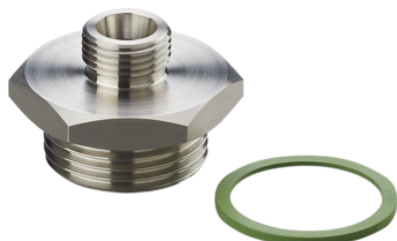




Adapter wkręcany /SI/1/ /G1 / / (E40119) - IFM



**Numer artykułu SKU:
OC-IFM003841**

Numer artykułu producenta:

Czas wysyłki: Do 2-3 dni



OPIS PRODUKTU

- Do montażu czujników przepływu i temperatury w pojemnikach i rurach
- Łatwy, szybki i pewny montaż
- Odpowiednie do cieczy i gazów
- Bardzo wysoka, niezawodna wytrzymałość na ciśnienie przeciążenia
- Wytrzymała konstrukcja ze stali nierdzewnej do stosowania w trudnych warunkach przemysłowych

Aplikacja

Aplikacja do aplikacji przemysłowych

Media ciecze i gazy

Wytrzymałość na ciśnienie 100 bar 10 MPa

Testy / dopuszczenia

Dyrektywa PED Urządzenia Ciśnieniowe
Możliwa klasyfikacja do PED zależy od aplikacji i musi zostać przeprowadzona przez użytkownika / operatora.

Instrukcje bezpieczeństwa
Kompatybilność pomiędzy medium i materiałem produktu musi być sprawdzona we wszystkich zastosowaniach.

Dane mechaniczne

Waga[g] 147,2

Materiał stal nierdzewna (1.4404 / 316L)

Podłączenie czujnika M18 x 1,5 Gwint wewnętrzny
Przyłącze procesowe połączenie gwintowane G 1
Głębokość wsunięcia[mm] 21; (Sondy pomiarowe SID, SFD, TN)

Aksesoria

Dostarczane elementy O-ring: 1, FKM

Uwagi

Sztuk w opakowaniu 1 szt.

DANE TECHNICZNE

Nr kat.	OC-IFM003841
---------	--------------

Data wygenerowania podsumowania: 04.06.2026r, g. 11:01