



Najszerza
oferta
pneumatyki
w Polsce

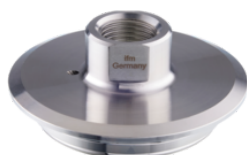


Szybka dostawa
24 h / 48 h



Biuro Obsługi Klienta
+48 71 799 45 81

Adapter Procesowy Varivent ADAPT G1/2-VARIVENT D68 3A (E43035) - IFM



**Numer artykułu SKU:
OC-IFM004115**

Numer artykułu producenta:

Czas wysyłki: Do 2-3 dni



OPIS PRODUKTU

- Do montażu czujników procesowych w pojemnikach i rurach
- Łatwy, szybki i pewny montaż
- Szczególnie odpowiednie do stosowania w aplikacjach higienicznych
- Adapter ze stali nierdzewnej zgodny z wymaganiami przemysłu spożywczego
- Duża wytrzymałość na ciśnienie

Aplikacja

Wykonanie z otworem do detekcji wycieków

Wytrzymałość na ciśnienie 25 bar 2,5 MPa

Uwaga dot. przeciążalności do połączenia czujnik - adapter

Testy / dopuszczenia

Dyrektywa PED Urządzenia Ciśnieniowe
Możliwa klasyfikacja do PED zależy od aplikacji i musi zostać przeprowadzona przez użytkownika / operatora.

Instrukcje bezpieczeństwa
Kompatybilność pomiędzy medium i materiałem produktu musi być sprawdzona we wszystkich zastosowaniach.

Dane mechaniczne

Waga[g] 590,8

Materiał stal kwasoodporna (1.4435 / 316L); charakterystyka powierzchniowa Ra>0,4 / Rz 4

Podłączenie czujnika

G 1/2 stożek uszczelniający

Przyłącze procesowe

Varivent Form N, DN40...DN150 (1,5...6"), Ø 68 mm

Klasa wyposażenia higienicznego zgodna
z DIN 11866

H4

Uwagi

Sztuk w opakowaniu 1 szt.

DANE TECHNICZNE

Nr kat.	OC-IFM004115
---------	--------------

Data wygenerowania podsumowania: 04.06.2026r, g. 22:58