



Najszerza
oferta
pneumatyki
w Polsce

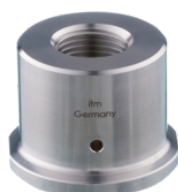


Szybka dostawa
24 h / 48 h



Biuro Obsługi Klienta
+48 71 799 45 81

Adapter procesowy Clamp DIN 11864 (E33407) - IFM



**Numer artykułu SKU:
OC-IFM003633**

Numer artykułu producenta:

Czas wysyłki: Do 2-3 dni



OPIS PRODUKTU

- Do montażu czujników procesowych w pojemnikach i rurach
- Łatwy, szybki i pewny montaż
- Szczególnie odpowiednie do stosowania w aplikacjach higienicznych
- Adapter ze stali nierdzewnej zgodny z wymaganiami przemysłu spożywczego
- Duża wytrzymałość na ciśnienie

Aplikacja

Wykonanie	z otworem do detekcji wycieków, do rur, DN 32 (DIN 11866, Reihe A)
Wytrzymałość na ciśnienie[bar]	40
Uwaga dot. przeciążalności	do połączenia czujnik - adapter

Testy / dopuszczenia

Dyrektywa PED Urządzenia Ciśnieniowe	Możliwa klasyfikacja do PED zależy od aplikacji i musi zostać przeprowadzona przez użytkownika / operatora.
Instrukcje bezpieczeństwa	Kompatybilność pomiędzy medium i materiałem produktu musi być sprawdzona we wszystkich zastosowaniach.

Dane mechaniczne

Waga[g]	365
Materiały części w kontakcie z medium	stal kwasoodporna (1.4435 / 316L) charakterystyka powierzchniowa: Ra < 0,4 / Rz 4

Podłączenie czujnika
Przyłącze procesowe

G 1/2 stożek uszczelniający
Clamp DN32 DIN 11864-3-A-NKS

Uwagi

Sztuk w opakowaniu 1 szt.

DANE TECHNICZNE

Nr kat.	OC-IFM003633
---------	--------------

Data wygenerowania podsumowania: 04.06.2026r, g. 09:00