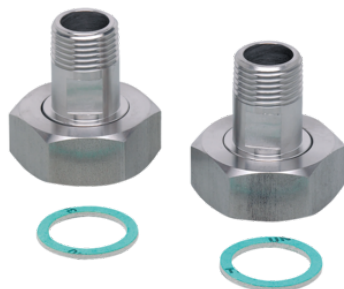




## Adapter montażowy do czujników przepływu ADAPTER G1-R1/2/V4A (E40179) - IFM



**Numer artykułu SKU:  
OC-IFM003878**

Numer artykułu producenta:  
-----

Czas wysyłki: Do 2-3 dni



### OPIS PRODUKTU

- Do montażu czujników przepływu w rurach
- Łatwy, szybki i pewny montaż
- Odpowiednie do czujników ultradźwiękowych i magnetyczno-indukcyjnych
- Niezbędne uszczelnienia dostarczane z urządzeniem
- Wytrzymała konstrukcja do zastosowań w trudnych warunkach przemysłowych

#### Aplikacja

Wykonanie do czujników przepływu Typ SM8, SU8

#### Testy / dopuszczenia

Dyrektywa PED Urządzenia  
Ciśnieniowe

Możliwa klasyfikacja do PED zależy od aplikacji i musi zostać przeprowadzona przez użytkownika / operatora.

Instrukcje bezpieczeństwa

Kompatybilność pomiędzy medium i materiałem produktu musi być sprawdzona we wszystkich zastosowaniach.

#### Dane mechaniczne

Waga[g]	342,5
Materiał	Adapter: stal nierdzewna (1.4404 / 316L); Uszczelka: Centellen 23,5 x 30 x 3 mm
Podłączenie czujnika	G 1
Przyłącze procesowe	połączenie gwintowane R 1/2

#### Akcesoria

Dostarczane elementy uszczelnienia: 2

Uwagi

Sztuk w opakowaniu 2 szt.

---

## DANE TECHNICZNE

Nr kat.	OC-IFM003878
---------	--------------

Data wygenerowania podsumowania: 06.06.2026r, g. 08:20