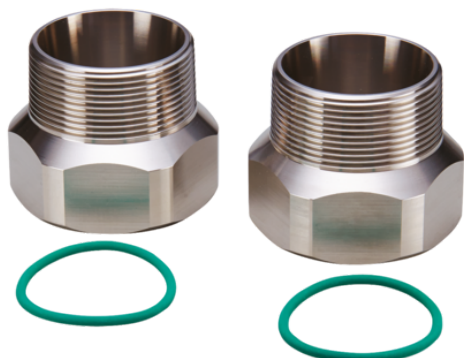




Adapter montażowy do czujników przepływu ADAPT /SM/1/G2 - R2 (E40231) - IFM



Numer artykułu SKU:
OC-IFM003922

Numer artykułu producenta:

Czas wysyłki: Do 2-3 dni



OPIS PRODUKTU

- Do montażu czujników przepływu w rurach
- Łatwy, szybki i pewny montaż
- Wysoka wytrzymałość na dopuszczalne ciśnienie przeciążenia
- Niezbędne uszczelnienia dostarczane z urządzeniem
- Wytrzymała konstrukcja ze stali nierdzewnej do stosowania w trudnych warunkach przemysłowych

Aplikacja

Wykonanie do czujników przepływu Typ SM2, SM9

Wytrzymałość na ciśnienie 16 bar 1,6 MPa

Testy / dopuszczenia

Dyrektywa PED Urządzenia
Ciśnieniowe

Możliwa klasyfikacja do PED zależy od aplikacji i musi zostać przeprowadzona przez użytkownika / operatora.

Instrukcje bezpieczeństwa

Kompatybilność pomiędzy medium i materiałem produktu musi być sprawdzona we wszystkich zastosowaniach.

Dane mechaniczne

Waga[g] 1336

Materiał Adapter: stal nierdzewna (1.4571/316Ti); O-ring: FKM 47,22 x 3,53 mm

Podłączenie czujnika G 2

Przyłącze procesowe połączenie gwintowane R 2 gwint zewnętrzny

Aksesoria

Dostarczane elementy O-ring: 2

Uwagi

Sztuk w opakowaniu 2 szt.

DANE TECHNICZNE

Nr kat.	OC-IFM003922
---------	--------------

Data wygenerowania podsumowania: 05.06.2026r, g. 22:14