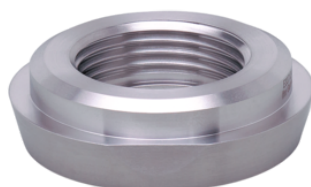




Adapter higieniczny rurowy (E33712) - IFM



**Numer artykułu SKU:
OC-IFM003652**

Numer artykułu producenta:

Czas wysyłki: Do 2-3 dni



OPIS PRODUKTU

- Do montażu czujników procesowych w pojemnikach i rurach
- Łatwy, szybki i pewny montaż
- Szczególnie odpowiednie do stosowania w aplikacjach higienicznych
- Adapter ze stali nierdzewnej zgodny z wymaganiami przemysłu spożywczego
- Duża wytrzymałość na ciśnienie

Aplikacja

Wytrzymałość na ciśnienie 40 bar 4 MPa

Testy / dopuszczenia

Dyrektywa PED Urządzenia
Ciśnieniowe

Możliwa klasyfikacja do PED zależy od aplikacji i musi zostać przeprowadzona przez użytkownika / operatora.

Instrukcje bezpieczeństwa

Kompatybilność pomiędzy medium i materiałem produktu musi być sprawdzona we wszystkich zastosowaniach.

Dane mechaniczne

Waga[g]

199

Materiały części w kontakcie z medium

stal kwasoodporna (1.4435 / 316L) charakterystyka powierzchniowa: Ra < 0,4 / Rz 4

Podłączenie czujnika

G 1 Gwint wewnętrzny Aseptoflex Vario

Przyłącze procesowe

Przyłącze procesowe dla rurociągów mlecznych DN40 (1,5") DIN 11851

Uszczelnienie metal na metal

Klasa wyposażenia higienicznego zgodna z H4
DIN 11866

Uwagi

Sztuk w opakowaniu 1 szt.

DANE TECHNICZNE

Nr kat.	OC-IFM003652
---------	--------------

Data wygenerowania podsumowania: 04.06.2026r, g. 12:10