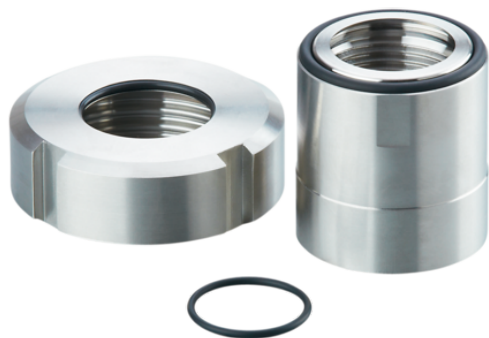




Adapter procesowy uniwersalny (E33341) - IFM



**Numer artykułu SKU:
OC-IFM003625**

Numer artykułu producenta:

Czas wysyłki: Do 2-3 dni



OPIS PRODUKTU

- Instalowanie czujników procesu w zbiornikach
- Łatwy, szybki i pewny montaż
- Szczególnie odpowiednie do stosowania w aplikacjach higienicznych
- Adapter ze stali nierdzewnej zgodny z wymaganiami przemysłu spożywczego
- Duża wytrzymałość na ciśnienie

Aplikacja

Wytrzymałość na ciśnienie 16 bar 4 MPa

Testy / dopuszczenia

Dyrektywa PED Urządzenia
Ciśnieniowe

Możliwa klasyfikacja do PED zależy od aplikacji i musi zostać przeprowadzona przez użytkownika / operatora.

Instrukcje bezpieczeństwa

Kompatybilność pomiędzy medium i materiałem produktu musi być sprawdzona we wszystkich zastosowaniach.

Dane mechaniczne

Waga[g]

378

Materiały części w kontakcie z medium

stal kwasoodporna (1.4435 / 316L) charakterystyka powierzchniowa: Ra < 0,4 / Rz 4

Podłączenie czujnika

G 1 Aseptoflex Vario

Przyłącze procesowe

uniwersalny adapter procesowy Rd 52

Uszczelnienie

Klasa wyposażenia higienicznego zgodna z DIN
11866

Uszczelka

H4

Akcesoria

Dostarczane elementy O-ring: 1 x (24 x 2 mm), EPDM, zgodny z FDA, E30054
O-ring: 1 x (30 x 2 mm), FKM
O-ring: 1 x (36 x 3 mm), EPDM, zgodny z FDA

Akcesoria (opcjonalne) O-ring: 24 x 2, FKM, zgodny z FDA, E30123
pierścień uszczelniający, PEEK, zgodny z FDA, E30124

Uwagi

Sztuk w opakowaniu 1 szt.

DANE TECHNICZNE

Nr kat.

OC-IFM003625

Data wygenerowania podsumowania: 04.06.2026r, g. 16:14