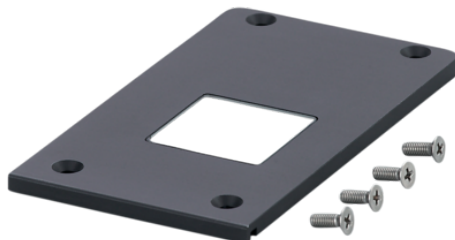




Podstawa obudowy chłodzącej dla czujników odległości (E21308) - IFM



**Numer artykułu SKU:
OC-IFM003210**

Numer artykułu producenta:

Tylko na zamówienie



OPIS PRODUKTU

Aplikacja	
Wykonanie	przednia ramka do obudowy chronnej z aktywnym chłodzeniem dla czujników typu O1D
Wytrzymałość na ciśnienie[bar]	10
Warunki pracy	
Temperatura otoczenia[°C]	-10...180
Dane mechaniczne	
Waga[g]	59,4
Instrukcja montażu	śruby wpuszczane powinny być zabezpieczone pastą do zabezpieczania gwintu Loctite ® adhesive 243 i dokręcane momentem 150 Ncm
Wymiary[mm]	95 x 54 x 4
Materiał	Ramka frontowa: aluminium anodowany (czarny); szybka przednia: szkło pławione
Aksesoria	
Dostarczane elementy	śruby z łbem stożkowym: 4 x (M3 x 8 mm), stal kwasoodporna
Uwagi	
Sztuk w opakowaniu	1 szt.

DANE TECHNICZNE

Nr kat.

OC-IFM003210

Data wygenerowania podsumowania: 06.06.2026r, g. 02:07