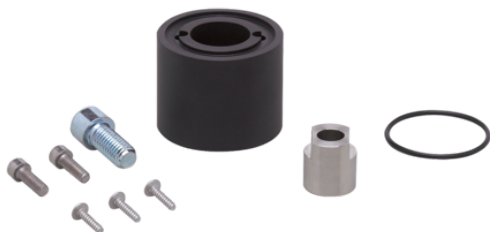




Adapter montażowy do czujników pozycji do zaworów grzybowych ADAPTER VALVIS 14 (E12170) - IFM



Numer artykułu SKU:
OC-IFM001936

Numer artykułu producenta:

Czas wysyłki: 1-2 tygodnie



OPIS PRODUKTU

- Do przystosowywania czujników zaworów do zaworów wzniosowych konkretnych producentów
- Niezbędne akcesoria montażowe dołączone do urządzenia
- Wytrzymała konstrukcja do zastosowań w trudnych warunkach przemysłowych
- Łatwe, szybkie i tanie mocowanie

Aplikacja

Wykonanie do zaworów Bardiani

Dane mechaniczne

Waga[g] 213

Wymiary[mm] 46,6 x 59 x 59

Materiał Adapter: PA; Obiekt: stal nierdzewna (1.4404 / 316L)

Akcesoria

Dostarczane elementy

- śruby: 3, samogwintujące
- śruba z łbem walcowym: 1 x (M12 x 30 mm)
- O-ring: 1
- śruba imbusowa: 2 x (M6 x 18 mm)

Uwagi



Sztuk w opakowaniu 1 szt.

DANE TECHNICZNE

Nr kat.	OC-IFM001936
---------	--------------

Data wygenerowania podsumowania: 07.06.2026r, g. 18:48