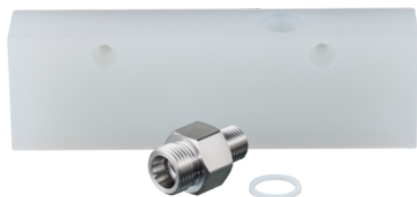




Adapter procesowy do detekcji małych przepływów (E40460) - IFM



**Numer artykułu SKU:
OC-IFM003984**

Numer artykułu producenta:

Czas wysyłki: Do 2-3 dni



OPIS PRODUKTU

- Niezawodne wykrywanie niewielkich natężeń przepływu
- Łatwy montaż czujnika przepływu przez adapter
- Duża wytrzymałość na ciśnienie
- Wytrzymała konstrukcja do stosowania w mediach żrących
- Odpowiednie do cieczy i gazów

Aplikacja

Wykonanie	do czujników przepływu SID, SF5
Zakres przepływu[l/min]	0,2...2; ((SI1xxx); 0.2...3 (SI5xxx); nastawa fabryczna dla wody)
Aplikacja	do aplikacji przemysłowych
Media	ciecze i gazy
Temperatura medium[°C]	-25...60
Wytrzymałość na ciśnienie	16 bar 0,6 MPa

Dane mechaniczne

Waga[g]	324,55
Materiał	PP-H
Podłączenie czujnika	M18 x 1,5
Przyłącze procesowe	G 1/4

Akcesoria

Dostarczane elementy Adapter: 1 x G1/4 BSPP, E40176
uszczelnienie: 1, PTFE

Uwagi

Uwagi Może być zastosowany tylko łącznie z przepływomierzem w relatywnym trybie pracy.

Sztuk w opakowaniu 1 szt.

DANE TECHNICZNE

Nr kat.	OC-IFM003984
---------	--------------

Data wygenerowania podsumowania: 05.06.2026r, g. 09:38