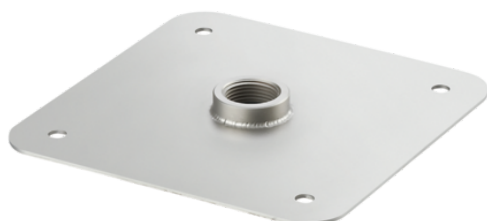




Płytką przesyłowa do czujników poziomu (E43381) - IFM



**Numer artykułu SKU:
OC-IFM004237**

Numer artykułu producenta:

Czas wysyłki: Do 2-3 dni



OPIS PRODUKTU

- Opcja do obsługi czujników poziomu z radarem falowodowym
- Łatwy, szybki i tani montaż w pokrywie zbiornika
- Niezbędne do pracy w pojemnikach z plastikową pokrywą

Aplikacja

Wykonanie do czujników poziomu LR

Ciśnienie w zbiorniku -1...16 bar -0,1...1,6 MPa

Dane mechaniczne

Waga[g] 634,65

Materiał Płyta: stal nierdzewna (1.4571/316Ti); Adapter: stal nierdzewna (1.4404 / 316L)

Moment dokręcający[Nm] 6...9

Podłączenie czujnika połączenie gwintowane 3/4" NPT Gwint wewnętrzny

Przyłącze procesowe kołnierz Ø 180 mm

Uwagi

Sztuk w opakowaniu 1 szt.

DANE TECHNICZNE

Nr kat.

OC-IFM004237

Data wygenerowania podsumowania: 06.06.2026r, g. 15:48