



Najszerza
oferta
pneumatyki
w Polsce

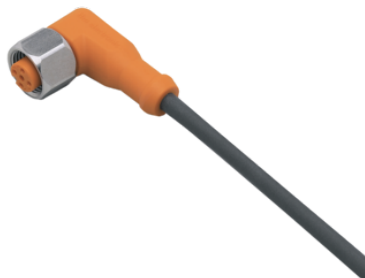


Szybka dostawa
24 h / 48 h



Biuro Obsługi Klienta
+48 71 799 45 81

Przewód z gniazdem A do AH040VAS0025H04 (EVM012) - IFM



**Numer artykułu SKU:
OC-IFM006703**

Numer artykułu producenta:

Czas wysyłki: Do 2-3 dni



OPIS PRODUKTU

- Do stosowania w maszynach mobilnych i szczególnie trudnych warunkach przemysłowych
- Szeroki zakres temperatury roboczej i wysoka klasa ochrony
- Odporny na drgania i wstrząsy dzięki pierścieniowi sprzęgającemu z mechanizmem blokującym
- Odporność na nagłe zmiany temperatury i mgłę solną
- Odporny na oleje i czynniki chłodzące

Aplikacja

Konstrukcja bezsilikonowy; Bezhalogenu; styki pozłacane; możliwość stosowania z łańcuchami kablowymi

Aplikacja Do zastosowań w szczególnie trudnym otoczeniu

Bezsilikonowy tak

Dane elektryczne

Napięcie zasilania[V] < 250 AC / < 300 DC

Klasa ochrony II

Maks. całkowity prąd obciążenia[A] 4

Warunki pracy

Temperatura otoczenia[°C] -40...90

Uwaga dot. temperatury otoczenia cULus: ...75

Temperatura otoczenia (dla pracy w łańcuchach kablowych)[°C] -25...90

Uwaga dot. temperatury otoczenia	cULus: ...75
Temperatura składowania[°C]	-25...55
Wilgotność przechowywania[%]	10...100
Inne warunki klimatyczne przechowywania zgodnie z podaną klasą	1K22/ DIN 60721-3-1
Ochrona	IP 65; IP 67; IP 68; IP 69K

Testy / dopuszczenia

Odporność na wibracje	EN 60068-2-6 Fc	20 g (10...3000 Hz) / -20 °C / 50 °C
	50 cykli przemiatania częstotliwości, 1 oktawa na minutę, w 3 osiach	
Odporność na wstrząsy	EN 60068-2-27 Ea	100 g 11 ms połowy sinusoidy; 6 uderzeń w każdym kierunku wzdłuż 3 osi współrzędnych / -40 °C / 85 °C
Próba udarowa ciągła	EN 60068-2-29 Eb	40 g 6 ms; 4000 uderzeń każdy w każdym kierunku 3 osi współrzędnych / -20 °C / 50 °C
Próba szybkiej zmiany temperatury	EN 60068-2-14 Na	TA = -40°C; TB = 85°C; t1 = 30 min; t2 = < 10 s 50 cykli
Próba natrysku solanki	EN 60068-2-52 Kb	poziom rygoru 5 (4 cykle testowe)

Dane mechaniczne

Waga[g]	811,5	
Wymiary[mm]	26,5 x 15,5 x 36,5	
Odlewany materiał obudowy	TPU	
Materiał nakrętki	stal nierdzewna (1.4404 / 316L)	
Materiał uszczelnienia	FKM	
Możliwość stosowania z łańcuchami kablowymi	tak	
	Promień zgięcia przy zastosowaniu łańcucha kablowego	min. 10 x średnica kabla
Możliwość stosowania z łańcuchami kablowymi	Prędkość przesuwu	max. 3,3 m/s dla długości poziomej drogi przesuwu 5 m i max. przyspieszenia 5 m/s ²
	Cykle zginania	> 5 Mio.
	Odkształcenie przy skręcaniu	± 180 °/m

Uwagi

Sztuk w opakowaniu 1 szt.

Połączenie elektryczne

Przewód: 25 m, PUR, Bezhalogenu, czarny, Ø 4,9 mm; 4 x 0,34 mm² (42 x Ø 0,1 mm)

Połączenie elektryczne - Gniazdo

Konektor: 1 x M12, kątowy; kodowanie: A; Materiał obudowy: TPU, kolor
Podłączenie pomarańczowy; Nakrętka: stal nierdzewna (1.4404 / 316L); uszczelnienie: FKM; Styki:
połączane; Moment dokręcający: 0,6...1,5 Nm

Diagramy i grafiki

Diagramy i grafiki

Diagramy i grafiki

Charakterystyka redukcji	Obniżanie wartości I_{max} * 0,8 (DIN EN 60512-5-2)	
<input type="checkbox"/>	X	Temperatura otoczenia [°C]
	Y	Prąd [A]

DANE TECHNICZNE

Nr kat.

OC-IFM006703

Data wygenerowania podsumowania: 05.06.2026r, g. 16:37