



Najszerza  
oferta  
pneumatyki  
w Polsce

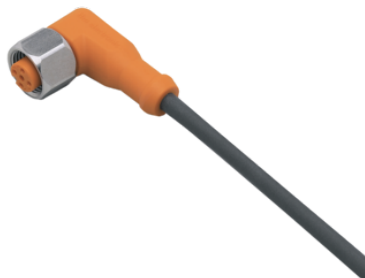


Szybka dostawa  
24 h / 48 h



Biuro Obsługi Klienta  
+48 71 799 45 81

## Przewód z gniazdem A do AH040VAS0002H04 (EVM004) - IFM



**Numer artykułu SKU:  
OC-IFM006695**

Numer artykułu producenta:  
-----

Czas wysyłki: Do 2-3 dni



## OPIS PRODUKTU

- Do stosowania w maszynach mobilnych i szczególnie trudnych warunkach przemysłowych
- Szeroki zakres temperatury roboczej i wysoka klasa ochrony
- Odporny na drgania i wstrząsy dzięki pierścieniowi sprzęgającemu z mechanizmem blokującym
- Odporność na nagłe zmiany temperatury i mgłę solną
- Odporny na oleje i czynniki chłodzące

### Aplikacja

**Konstrukcja** bezsilikonowy; Bezhalogenu; styki pozłacane; możliwość stosowania z łańcuchami kablowymi

**Aplikacja** Do zastosowań w szczególnie trudnym otoczeniu

**Bezsilikonowy** tak

### Dane elektryczne

**Napięcie zasilania[V]** < 250 AC / < 300 DC

**Klasa ochrony** II

**Maks. całkowity prąd obciążenia[A]** 4

### Warunki pracy

**Temperatura otoczenia[°C]** -40...90

**Uwaga dot. temperatury otoczenia** cULus: ...75 °C

**Temperatura otoczenia (dla pracy w łańcuchach kablowych)[°C]** -25...90

Uwaga dot. temperatury otoczenia	cULus: ...75 °C
Temperatura składowania[°C]	-25...55
Wilgotność przechowywania[%]	10...100
Inne warunki klimatyczne przechowywania zgodnie z podaną klasą	1K22/ DIN 60721-3-1
Ochrona	IP 65; IP 67; IP 68; IP 69K

## Testy / dopuszczenia

Odporność na wibracje	EN 60068-2-6 Fc	20 g (10...3000 Hz) / -20 °C / 50 °C
	50 cykli przemiatania częstotliwości, 1 oktawa na minutę, w 3 osiach	
Odporność na wstrząsy	EN 60068-2-27 Ea	100 g 11 ms połowy sinusoidy; 6 uderzeń w każdym kierunku wzdłuż 3 osi współrzędnych / -40 °C / 85 °C
Próba udarowa ciągła	EN 60068-2-29 Eb	40 g 6 ms; 4000 uderzeń każdy w każdym kierunku 3 osi współrzędnych / -20 °C / 50 °C
Próba szybkiej zmiany temperatury	EN 60068-2-14 Na	TA = -40°C; TB = 85°C; t1 = 30 min; t2 = < 10 s 50 cykli
Próba natrysku solanki	EN 60068-2-52 Kb	poziom rygoru 5 (4 cykle testowe)

## Dane mechaniczne

Waga[g]	82,8	
Wymiary[mm]	26,5 x 15,5 x 36,5	
Odlewany materiał obudowy	TPU	
Materiał nakrętki	stal nierdzewna (1.4404 / 316L)	
Materiał uszczelnienia	FKM	
Możliwość stosowania z łańcuchami kablowymi	tak	
	Promień zgięcia przy zastosowaniu łańcucha kablowego	min. 10 x średnica kabla
Możliwość stosowania z łańcuchami kablowymi	Prędkość przesuwu	max. 3,3 m/s dla długości poziomej drogi przesuwu 5 m i max. przyspieszenia 5 m/s <sup>2</sup>
	Cykle zginania	> 5 Mio.
	Odkształcenie przy skręcaniu	± 180 °/m

## Uwagi

Sztuk w opakowaniu 1 szt.

## Połączenie elektryczne

Przewód: 2 m, PUR, Bezhalogenu, czarny, Ø 4,9 mm; 4 x 0,34 mm<sup>2</sup> (42 x Ø 0,1 mm )

## Połączenie elektryczne - Gniazdo

Konektor: 1 x M12, kątowy; kodowanie: A; Materiał obudowy: TPU, kolor  
Podłączenie pomarańczowy; Nakrętka: stal nierdzewna (1.4404 / 316L); uszczelnienie: FKM; Styki:  
połączane; Moment dokręcający: 0,6...1,5 Nm

Diagramy i grafiki

## Diagramy i grafiki

## Diagramy i grafiki

Charakterystyka redukcji	Obniżanie wartości $I_{max}$ * 0,8 (DIN EN 60512-5-2)	
<input type="checkbox"/>	X	Temperatura otoczenia [°C]
	Y	Prąd [A]

## DANE TECHNICZNE

Nr kat.

OC-IFM006695

Data wygenerowania podsumowania: 07.06.2026r, g. 03:15