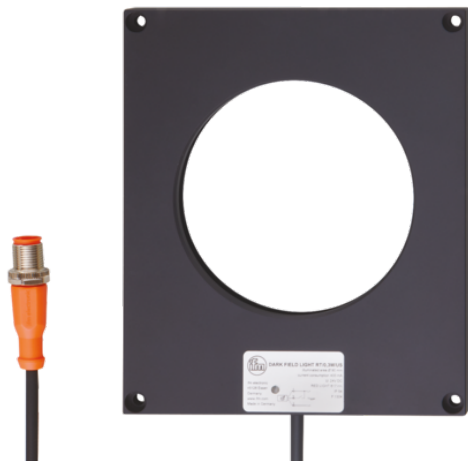




## Oświetlacze zewnętrzne DARK FIELD LIGHT RT/0,3M/US (O2D920) - IFM



**Numer artykułu SKU:  
OC-IFM012448**

Numer artykułu producenta:  
-----

Czas wysyłki: Do 2-3 dni



### OPIS PRODUKTU

- Oświetlenie ciemnego pola do zaznaczania cech powierzchni, np. kodów naniesionych igłowo, rys lub wyszczerbień
- Ciągła lub impulsowa emisja światła
- Z widocznym światłem czerwonym
- Niewielka i wytrzymała obudowa

#### Cechy produktu

Rodzaj światła światło czerwone

#### Aplikacja

Pole źródła światła[mm] Ø 90

Konstrukcja oświetlacz niewielkich wypukłości tzw. dark field

Typ działania impulsowy lub ciągły

#### Dane elektryczne

Napięcie zasilania[V] 24 DC

Pobór prądu[mA] 400

Rodzaj światła światło czerwone

Długość fali[nm] 617

#### Wejścia

Wyzwalanie 24 V PNP

## Warunki pracy

Temperatura otoczenia[°C] -10...55

Temperatura składowania[°C] -25...75

Ochrona IP 54

Ochrona przed przegrzaniem tak; (deaktywacja przy 65...75 °C)

## Testy / dopuszczenia

Bezpieczeństwo fotobiologiczne grupa zwolniona; (DIN EN 62471:2008)

## Dane mechaniczne

Waga[g] 369

Wymiary[mm] 155 x 130 x 9,8

Materiał aluminium anodowany (czarny)

Materiał soczewki szkło

## Wyświetlacze / elementy robocze

	LEDy, 3-kolorowe	
Wyświetlacz	sygnalizacja oświetlenia	kolor żółty
	działanie	kolor zielony
	przekroczona temperatura	kolor czerwony

## Uwagi

Sztuk w opakowaniu 1 szt.

## Połączenie elektryczne

Podłączenie Przewód: 0,3 m, PUR, czarny; 4 x 0,34 mm<sup>2</sup>

Podłączenie Konektor: 1 x M12; kodowanie: A

---

**DANE TECHNICZNE**

Nr kat.

OC-IFM012448