



Najszerza
oferta
pneumatyki
w Polsce

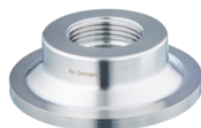


Szybka dostawa
24 h / 48 h



Biuro Obsługi Klienta
+48 71 799 45 81

Adapter do wspawania do czujników procesowych (E30528) - IFM



**Numer artykułu SKU:
OC-IFM003547**

Numer artykułu producenta:

Tylko na zamówienie



OPIS PRODUKTU

- Adapter do wspawania w pokrywie lub ścianie zbiornika
- Do stosowania w aplikacjach przemysłowych i higienicznych
- Wytrzymała konstrukcja ze stali nierdzewnej do stosowania w trudnych warunkach przemysłowych
- Duża wytrzymałość na ciśnienie

Aplikacja

Wykonanie	z otworem do detekcji wycieków
Montaż	zalecane do grubości ścianki ≤ 6 mm i przy niesprzyjających warunkach spawania
Wytrzymałość na ciśnienie	16 bar 5 MPa
Uwaga dot. przeciążalności	do połączenia czujnik - adapter

Testy / dopuszczenia

Dyrektywa PED Urządzenia Ciśnieniowe	Możliwa klasyfikacja do PED zależy od aplikacji i musi zostać przeprowadzona przez użytkownika / operatora.
Instrukcje bezpieczeństwa	Kompatybilność pomiędzy medium i materiałem produktu musi być sprawdzona we wszystkich zastosowaniach.

Dane mechaniczne

Waga[g]	407
---------	-----

Materiały części w kontakcie z medium	stal kwasoodporna (1.4435 / 316L) charakterystyka powierzchniowa: Ra < 0,4 / Rz 4
Podłączenie czujnika	G 1 Gwint wewnętrzny Aseptoflex Vario
Przyłącze procesowe	adapter do spawania Ø 85 mm
Uszczelnienie	Uszczelka

Akcesoria

Dostarczane elementy	O-ring: 1 x (24 x 2 mm), EPDM, E30054
	O-ring: 1 x 24 x 2, FKM, zgodny z FDA, E30123
	Trzpień do spawania, E30452
Akcesoria (opcjonalne)	trzpień spawalniczy chłodzony wodą, E30532
	test przecieków, E30530
	zabezpieczenie przed porysowaniem, E30161

Uwagi

Sztuk w opakowaniu 1 szt.

DANE TECHNICZNE

Nr kat.

OC-IFM003547