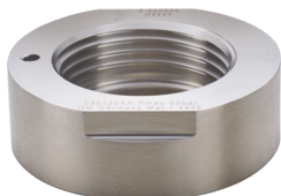




## Adapter do wspawania do czujników procesowych (E30130) - IFM



**Numer artykułu SKU:  
OC-IFM003409**

Numer artykułu producenta:  
-----

Czas wysyłki: Do 2-3 dni



## OPIS PRODUKTU

- Adapter do wspawania do czujników procesowych
- Do stosowania w aplikacjach przemysłowych i higienicznych
- Wytrzymała konstrukcja ze stali nierdzewnej do stosowania w trudnych warunkach przemysłowych
- Duża wytrzymałość na ciśnienie

zalecany do grubości ścianki  $\leq 3$  mm. Istnieją adaptory bardziej odpowiednie dla ścianek grubszych

### Aplikacja

Wykonanie z otworem do detekcji wycieków  
 Montaż zalecany do grubości ścianki  $\leq 3$  mm  
 Wytrzymałość na ciśnienie 50 bar 5 MPa

Uwaga dot. przeciążalności do połączenia czujnik - adapter

### Testy / dopuszczenia

Dyrektywa PED Urządzenia Ciśnieniowe  
 Ciśnieniowe  
 Instrukcje bezpieczeństwa

Możliwa klasyfikacja do PED zależy od aplikacji i musi zostać przeprowadzona przez użytkownika / operatora.  
 Kompatybilność pomiędzy medium i materiałem produktu musi być sprawdzona we wszystkich zastosowaniach.

### Dane mechaniczne

Waga[g] 186

Materiały części w kontakcie z medium	stal kwasoodporna (1.4435 / 316L) charakterystyka powierzchniowa: Ra < 0,4 / Rz 4
Podłączenie czujnika	G 1 Gwint wewnętrzny Aseptoflex Vario
Przyłącze procesowe	adapter do spawania Ø 50 mm
Uszczelnienie	Uszczelka

## Akcesoria

Dostarczane elementy	O-ring: 1 x (24 x 2 mm), EPDM, zgodny z FDA, E30054
	O-ring: 1 x 24 x 2, FKM, zgodny z FDA, E30123
	Trzpień do spawania, E30452
Akcesoria (opcjonalne)	trzpień spawalniczy chłodzony wodą, E30532
	test przecieków, E30530
	zabezpieczenie przed porysowaniem, E30160

## Uwagi

Uwagi	zalecany do grubości ścianki <= 3 mm. Istnieją adaptory bardziej odpowiednie dla ścianek grubszych
Sztuk w opakowaniu	1 szt.

---

**DANE TECHNICZNE**

Nr kat.

OC-IFM003409