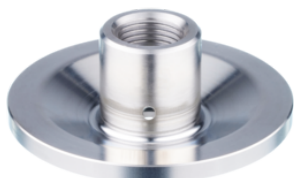




Adapter do wspawania do czujników procesowych (E43918) - IFM



**Numer artykułu SKU:
OC-IFM004285**

Numer artykułu producenta:

Czas wysyłki: Do 2-3 dni



OPIS PRODUKTU

- Adapter do wspawania w dnie lub ścianie zbiornika
- Do stosowania w aplikacjach przemysłowych i higienicznych
- Wytrzymała konstrukcja ze stali nierdzewnej do stosowania w trudnych warunkach przemysłowych
- Duża wytrzymałość na ciśnienie

Aplikacja

Wykonanie	z otworem do detekcji wycieków
Montaż	do grubych ścianek i niesprzyjających warunków spawania
Wytrzymałość na ciśnienie	50 bar 5 MPa
Uwaga dot. przeciążalności	do połączenia czujnik - adapter

Testy / dopuszczenia

Dyrektywa PED Urządzenia Ciśnieniowe	Możliwa klasyfikacja do PED zależy od aplikacji i musi zostać przeprowadzona przez użytkownika / operatora.
Instrukcje bezpieczeństwa	Kompatybilność pomiędzy medium i materiałem produktu musi być sprawdzona we wszystkich zastosowaniach.

Dane mechaniczne

Waga[g]	383,1
Materiał	stal kwasoodporna (1.4435 / 316L)

Podłączenie czujnika

Przyłącze procesowe

Charakterystyka powierzchniowa Ra/Rz części mających kontakt z medium

G 1/2 stożek uszczelniający

adapter do spawania \varnothing 84,8 mm

Ra <0,4 / Rz <4

Uwagi

Sztuk w opakowaniu 1 szt.

DANE TECHNICZNE

Nr kat.	
	OC-IFM004285

Data wygenerowania podsumowania: 04.06.2026r, g. 17:55