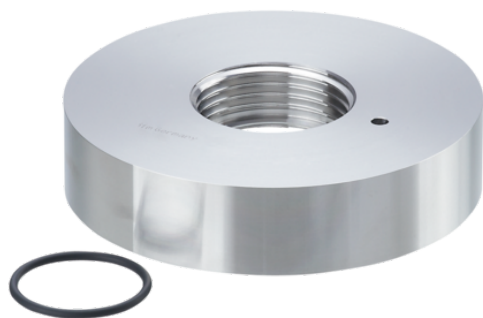




Adapter do wspawania do czujników procesowych (E30501) - IFM



**Numer artykułu SKU:
OC-IFM003525**

Numer artykułu producenta:

Czas wysyłki: Do 2-3 dni



OPIS PRODUKTU

- Adapter do wspawania do czujników procesowych
- Do stosowania w aplikacjach przemysłowych i higienicznych
- Wytrzymała konstrukcja ze stali nierdzewnej do stosowania w trudnych warunkach przemysłowych
- Duża wytrzymałość na ciśnienie

zalecany do grubości ścianki ≤ 4 mm. Istnieją bardziej odpowiednie adaptory do grubszych ścianek.

Aplikacja

Wykonanie z otworem do detekcji wycieków
 Montaż zalecany do grubości ścianki ≤ 4 mm
 Wytrzymałość na ciśnienie 16 bar 1,6 MPa

Uwaga dot. przeciążalności do połączenia czujnik - adapter

Testy / dopuszczenia

Dyrektywa PED Urządzenia Ciśnieniowe
 Ciśnieniowe
 Instrukcje bezpieczeństwa

Możliwa klasyfikacja do PED zależy od aplikacji i musi zostać przeprowadzona przez użytkownika / operatora.
 Kompatybilność pomiędzy medium i materiałem produktu musi być sprawdzona we wszystkich zastosowaniach.

Dane mechaniczne

Waga[g] 762,6

Materiały części w kontakcie z medium	stal kwasoodporna (1.4435 / 316L) charakterystyka powierzchniowa: Ra < 0,4 / Rz 4
Podłączenie czujnika	G 1 Gwint wewnętrzny Aseptoflex Vario
Przyłącze procesowe	adapter do spawania Ø 85 mm
Uszczelnienie	Uszczelka

Akcesoria

Dostarczane elementy	O-ring: 1 x (24 x 2 mm), EPDM, E30054
	O-ring: 1 x 24 x 2, FKM, zgodny z FDA, E30123
	Trzpień do spawania, E30452
Akcesoria (opcjonalne)	trzpień spawalniczy chłodzony wodą, E30532
	test przecieków, E30530
	zabezpieczenie przed porysowaniem, E30160

Uwagi

Uwagi	zalecany do grubości ścianki <= 4 mm. Istnieją bardziej odpowiednie adaptery do grubszych ścianek.
Sztuk w opakowaniu	1 szt.

DANE TECHNICZNE

Nr kat.

OC-IFM003525