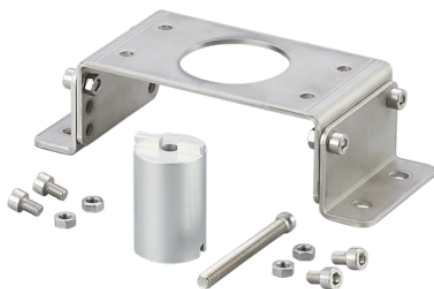




## Kątowy element mocujący (E12674) - IFM



**Numer artykułu SKU:  
OC-IFM002402**

Numer artykułu producenta:  
-----

Czas wysyłki: Do 2-3 dni



## OPIS PRODUKTU

- Adjustment of the MVQ's mounting position to shafts with a height of 30 / 40 / 50 mm
- Szybki i łatwy montaż i mocowanie

### Aplikacja

Wykonanie dla interfejsów mechanicznych do siłowników pneumatycznych VDI / VDE 3845

### Dane mechaniczne

|                                  |  |
|----------------------------------|--|
| Waga[g]                          | 471,5  |
| Przestrzeń dla obejm montażowej  | 80 x 30 / 130 x 30 mm  |
| Wysokość wału dla napędu zaworu  | 20 / 30 / 40 mm  |
| Nadaje się do średnic wałków[mm] | > 38   |
| Materiał                         | Kątowy element mocujący: stal nierdzewna (1.4404 / 316L);<br>adapter wału: aluminium |

### Akcesoria

|                      |  |
|----------------------|--|
| Dostarczane elementy | śruba z łbem walcowym: 1 x (M6 x 60 mm), stal kwasoodporna |
|                      | śruba imbusowa: 8 x (M5 x 8 mm), stal kwasoodporna         |
|                      | Nakrętka heksagonalna: 8 x M5, stal kwasoodporna           |

### Uwagi

Sztuk w opakowaniu 1 szt.



---

## DANE TECHNICZNE

|         |              |
|---------|--------------|
| Nr kat. | OC-IFM002402 |
|---------|--------------|

Data wygenerowania podsumowania: 04.06.2026r, g. 15:52