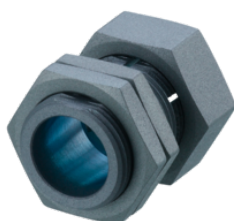




Tuleja montażowa z blokadą FIXING/M18/NT/FE/COATED/END ST (E12755) - IFM



**Numer artykułu SKU:
OC-IFM002474**

Numer artykułu producenta:

Czas wysyłki: Do 2-3 dni



OPIS PRODUKTU

- Ogranicznik do określonej pozycji montażowej
- Do montażu czujników do siłowników
- Łatwa i szybka wymiana bez ponownej regulacji
- Niezawodne zabezpieczenie przed uszkodzeniem
- Odporne na żużel spawalniczy dzięki powłoce zapobiegającej przywieraniu

Aplikacja

Wykonanie z zatyczką końcową

Dane mechaniczne

Waga[g]	97
Instrukcja montażu	Czujnik należy umieścić powierzchnią aktywną z prawej strony (patrz rysunek)
Wymiary[mm]	M24 x 1,5 / L = 34,5
Opis gwintu	M24 x 1,5
Średnica wewnętrzna[mm]	18
Materiał	stal ocynkowana; przeciwadhezyjna; nakrętki zabezpieczające: stal ocynkowana; przeciwadhezyjna
Moment dokręcający[Nm]	5; (nakrętki zabezpieczające: 40)

Akcesoria

Dostarczane elementy Nakrętki: 2

Uwagi

Sztuk w opakowaniu 1 szt.

Diagramy i grafiki

Diagramy i grafiki

Diagramy i grafiki

Montaż



DANE TECHNICZNE

Nr kat.	OC-IFM002474
---------	--------------

Data wygenerowania podsumowania: 05.06.2026r, g. 18:46