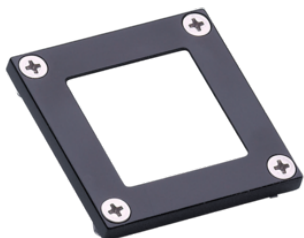




Osłona Ochronna (E21171) - IFM



**Numer artykułu SKU:
OC-IFM003110**

Numer artykułu producenta:

Czas wysyłki: Do 2-3 dni



OPIS PRODUKTU

- Do optycznych czujników odległości typu O1D
- Skuteczne zabezpieczenie szybki czujnika przed zabrudzeniem i uszkodzeniem
- Zabezpieczenie czujnika przed uderzeniami i wstrząsami
- Łatwe, szybkie i tanie mocowanie
- Wytrzymała konstrukcja do zastosowań w trudnych warunkach przemysłowych

Dane mechaniczne

Waga[g]	39,5
Wymiary[mm]	42 x 4,6 x 42
Materiał	Ramka frontowa: cynk odlewany ciśnieniowo powłoka czarna; szybka przednia: szkło przezroczyste bezbarwne; uszczelnienie: FPM 75 ±5 Shore A; śruby: stal kwasoodporna
Moment dokręcający[Nm]	0,6; (śruby mocujące)

Akcesoria

Dostarczane elementy śruby: 4 x (M3 x 8 mm)

Uwagi

By attaching the protective cover the measured distance value can be changed by up to +5 mm.

Uwagi

This deviation influences the specified accuracy.

The repeatability remains unchanged.

Gdy szybka czujnika zostanie zabrudzona lub porysowana powtarzalność i dokładność czujnika mogą się pogorszyć.

Sztuk w opakowaniu

1 szt.

DANE TECHNICZNE

Nr kat.	OC-IFM003110
---------	--------------

Data wygenerowania podsumowania: 04.06.2026r, g. 09:49