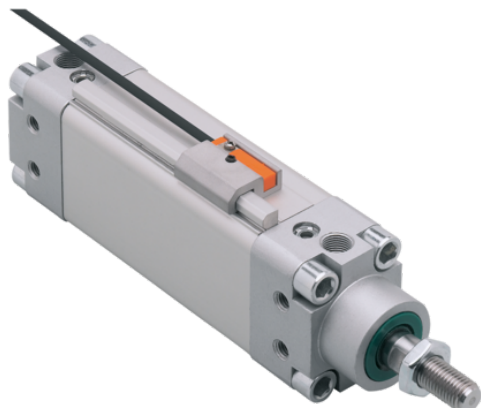




Adapter montażowy do siłowników Festo (E11895) - IFM



Numer artykułu SKU:
OC-IFM001753

Numer artykułu producenta:

Czas wysyłki: Do 2-3 dni



OPIS PRODUKTU

- Do przystosowywania czujników do siłowników do siłowników z rowkiem specjalnym danego producenta
- Niewielka wysokość dzięki doskonale przystosowanemu rozwiązaniu mechanicznemu
- Zabezpieczone położenie czujnika w adapterze
- Łatwy, szybki i pewny montaż
- Wytrzymała metalowa konstrukcja do zastosowań w trudnych warunkach przemysłowych

Aplikacja

Wykonanie dla typu MKT

Dane mechaniczne

Waga[g] 8

Typ montażu mocowanie: śruba z łbem walcowym M3; dla serii: Festo DZH

Wymiary[mm] 21 x 25 x 7,3

Materiał Adapter: aluminium; śruba: stal kwasoodporna

Uwagi

Sztuk w opakowaniu 1 szt.

DANE TECHNICZNE

Nr kat.

OC-IFM001753

Data wygenerowania podsumowania: 05.06.2026r, g. 11:35