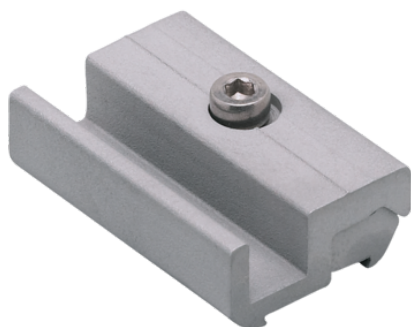




Adapter montażowy do siłowników Bosch Rexroth (E11892) - IFM



**Numer artykułu SKU:
OC-IFM001750**

Numer artykułu producenta:

Czas wysyłki: Do 2-3 dni



OPIS PRODUKTU

- Do przystosowywania czujników do siłowników do siłowników z rowkiem specjalnym danego producenta
- Niewielka wysokość dzięki doskonale przystosowanemu rozwiązaniu mechanicznemu
- Zabezpieczone położenie czujnika w adapterze
- Łatwy, szybki i pewny montaż
- Wytrzymała metalowa konstrukcja do zastosowań w trudnych warunkach przemysłowych

Aplikacja

Wykonanie dla typu MKT

Dane mechaniczne

Waga[g] 7,1

Typ montażu dla serii: Bosch PRA, Bosch PRB

Wymiary[mm] 17 x 25 x 8,2

Materiał Adapter: aluminium; śruba: stal kwasoodporna

Uwagi

Sztuk w opakowaniu 1 szt.

DANE TECHNICZNE

Nr kat.

OC-IFM001750

Data wygenerowania podsumowania: 04.06.2026r, g. 21:35