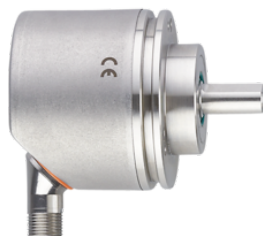




## Enkoder inkrementalny z wałem pełnym (RV3110) - IFM



**Numer artykułu SKU:  
OC-IFM016083**

Numer artykułu producenta:  
-----

Czas wysyłki: Do 2-3 dni



### OPIS PRODUKTU

- Określona sekwencja impulsów zapewniająca niezawodne wykrywanie prędkości obrotowej
- Do dokładnego określania położenia i pomiaru liniowego
- Duża odporność na uderzenia i drgania dzięki wykrywaniu magnetycznemu
- Swobodne programowanie rozdzielczości od 1 do 10 000
- Wygodna komunikacja i parametryzacja przez IO-Link

#### Cechy produktu

Rozdzielczość	1...10000; (parametryzowalna; Ustawienia fabryczne: 1024) rozdzielczość
Interfejs komunikacyjny IO-Link	
Wykonanie wału	pełny wał
Średnica wału[mm]	10

#### Aplikacja

Zasada działania inkremental.  
System detekcji magnetyczny

#### Dane elektryczne

Napięcie zasilania[V]	4,75...30 DC
Pobór prądu[mA]	< 150
Klasa ochrony	III
Zabezpieczenie przed odwrotną polaryzacją	tak

Czas rozruchu[s] 0,5  
Maks. ilość obrotów - ograniczenie elektroniki[U/min] 12000

## Wyjścia

Wykonanie elektryczne HTL/TTL  
Maks. prąd obciążenia na wyjście[mA] 50  
Częstotliwość przełączania[kHz] 1000  
Ustawienia fabryczne Funkcja wyjścia: HTL (50 mA)  
Zabezpieczenie przed zwarcie tak  
Przesunięcie fazy pomiędzy sygnałem A i B[°] 90

## Zakres pomiaru / nastaw

Rozdzielczość 1...10000; (parametryzowalna; Ustawienia fabryczne: 1024) rozdzielczość

## Dokładność / odchylenie

Dokładność[°] 0,1

## Software / programowanie

Możliwości parametryzacji Rozdzielczość; Kierunek obrotów; HTL; TTL

## Interfejsy

Interfejs komunikacyjny IO-Link  
Typ transmisji COM2 (38,4 kBaud)  
IO-Link Revision 1.1  
SIO tryb tak  
Min.czas cyklu procesu[ms] 2,3

## Warunki pracy

Temperatura otoczenia[°C] -40...85  
Temperatura składowania[°C] -40...85  
Maks. wilgotność względna powietrza[%] 95; (bez kondensacji)  
Ochrona IP 67; (na obudowie: IP 67; na wale: IP 67)

## Testy / dopuszczenia

Odporność na wstrząsy 100 g  
Odporność na wibracje 20 g  
MTTF[lata] 292

## Dane mechaniczne

Waga[g] 591,5  
Obudowa cylindryczna  
Wymiary[mm] Ø 58,6 / L = 79,5

Materiał	kołnierz: stal nierdzewna (1.4571/316Ti ); obudowa: stal nierdzewna (1.4521 / 444); NBR
Maks. liczba obrotów[U/min]	12000
Maks. moment rozruchowy[Nm]	1
Referencyjna temperatura dla oideanego momentu[°C]	20
Wykonanie wału	pełny wał
Średnica wału[mm]	10
Materiał wału	stal nierdzewna (1.4571/316Ti )
Max. obciążenie osiowe wału (na końcu wału)[N]	40
Max. obciążenie promieniowe wału (na końcu wału)[N]	60
Mocowanie	kołnierz zaciskowy

## Połączenie elektryczne

Konektor: 1 x M12, radialny, możliwość zastosowania osiowego; kodowanie: A; Materiał IO-Link obudowy: stal nierdzewna (1.4401 / 316); Maks. długość przewodu: 100 m; (IO-Link: max. 20 m)

## Diagramy i grafiki

## Diagramy i grafiki

**Diagramy i grafiki**

Diagram impulsów  Obroty w prawo (patrzac od strony wału)

**DANE TECHNICZNE**

Nr kat.

OC-IFM016083