



Najszerza
oferta
pneumatyki
w Polsce

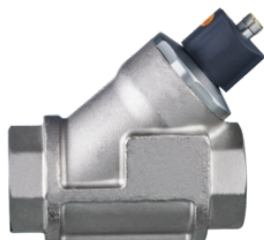


Szybka dostawa
24 h / 48 h



Biuro Obsługi Klienta
+48 71 799 45 81

Przepływomierz z zaworem zwrotnym SBY32HF010KG/US (SBY458) - IFM



**Numer artykułu SKU:
OC-IFM016343**

Numer artykułu producenta:

Czas wysyłki: Do 2-3 dni



OPIS PRODUKTU

- Precyzyjne wykrywanie przepływu w rurach
- Odpowiednie do wody, chłodziw oraz roztworów oleju i glikolu
- Dokładne, linearyzowane wyjście analogowe
- Wytrzymała obudowa o bardzo dużej wytrzymałości na ciśnienie
- Very fast response time (~10 ms)

Cechy produktu

Zakres pomiarowy[l/min] 7...350

Przyłącze procesowe połączenie gwintowane Rp 1 1/2 Gwint wewnętrzny

Aplikacja

Media Ciecze; woda; roztwory glikolu; chłodziwa

Temperatura medium[°C] -10...100

Wytrzymałość na ciśnienie 25 bar 2,5 MPa

Dane elektryczne

Napięcie zasilania[V] 18...32 DC; (zgodnie z SELV/PELV)

Pobór prądu[mA] < 35

Klasa ochrony III

Zabezpieczenie przed odwrotną polaryzacją tak

Wyjścia

Sygnał wyjściowy	sygnał analogowy
Analogowe wyjście prądowe[mA]	4...20
Maks. obciążenie[Ω]	500
Zabezpieczenie przed zwarciami	tak
Zabezpieczenie przed przeciążeniem	tak

Zakres pomiaru / nastaw

Zakres pomiarowy[l/min] 7...350

Dokładność / odchylenie

Powtarzalność[% wartości końcowej] 1
Błąd pomiaru[% wartości końcowej] ± 5

Czasy reakcji

Czas reakcji[s] < 0,01

Warunki pracy

Temperatura otoczenia[°C] 0...60
Temperatura składowania[°C] -15...80
Ochrona IP 65; IP 67

Testy / dopuszczenia

EMC DIN EN 61000-6-2
DIN EN 61000-6-3

Odporność na wstrząsy DIN EN 60068-2-27 20 g (11 ms)

Odporność na wibracje DIN EN 60068-2-6 5 g (10...2000 Hz)

MTTF[lata] 778

Dane mechaniczne

Waga[g] 2236,5
Materiał mosiądz niklowany chemicznie; PP; stal nierdzewna (1.4404 / 316L); aluminium anodowane; PA
Materiały części w kontakcie z medium stal nierdzewna (1.4401 / 316); mosiądz; mosiądz niklowany chemicznie; PP; PPS; pierścień dystansujący: POM; O-ring: FKM
Przyłącze procesowe połączenie gwintowane Rp 1 1/2 Gwint wewnętrzny
Cykli przełączania mechanicz. 10 milionów

Uwagi

Uwagi Zalecenie Użyj filtracji 200 mikronów
Wszystkie dane odnoszą się do wody (20 ° C).

Sztuk w opakowaniu 1 szt.

Połączenie elektryczne

Podłączenie Konektor: 1 x M12; kodowanie: A

DANE TECHNICZNE

Nr kat.

OC-IFM016343

Data wygenerowania podsumowania: 07.06.2026r, g. 22:13