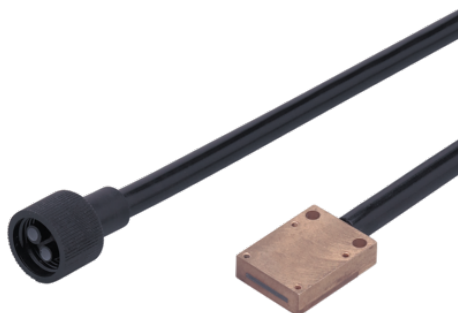




## Światłowodowy czujnik Dyfuzyjny do Pomiaru Przekroju Poprzecznego FT-00-P-MS (E20249) - IFM



**Numer artykułu SKU:  
OC-IFM002704**

Numer artykułu producenta:  
-----

Czas wysyłki: Do 2-3 dni



### OPIS PRODUKTU

- Do montażu w trudno dostępnych miejscach
- Praca jako czujnik odbicia rozproszonego
- Długi zasięg
- Z konwerterem przekrojowym do niezawodnego wykrywania obiektów zmieniających położenie
- Krótki promień wygięcia

#### Aplikacja

Wykonanie do zmiany przekroju poprzecznego

Zasada działania Czujnik dyfuzyjny

Aplikacja Do stosowania w środowisku przemysłowym

#### Strefa działania

Zasięg z typem wzmacniacza światłowodowego OCF; OKF; OOF; OUF

**OCF (High Power)**

Zasięg działania[mm] 420

**OKF**

Zasięg działania[mm] 40

**OOF**

Zasięg działania[mm] 200


## OUF

Zasięg działania[mm] 40

Warunki pracy

Temperatura otoczenia[°C] -20...80

Dane mechaniczne

Waga[g]	60
Wersja głowicy czujnikowej	prosty
Wysokość głowicy[mm]	5
Szerokość głowicy[mm]	15
Długość głowicy[mm]	20
Wymiary sondy[mm]	5 x 15 x 20
Długość[mm]	600
Minimalny promień zgięcia[mm]	20
Układu światłowodu	
Materiał światłowodu	szkło
Materiał z głowicy	mosiądz
Materiał pancerza	PVC

Uwagi

Sztuk w opakowaniu 1 szt.

---

## DANE TECHNICZNE

Nr kat.

OC-IFM002704