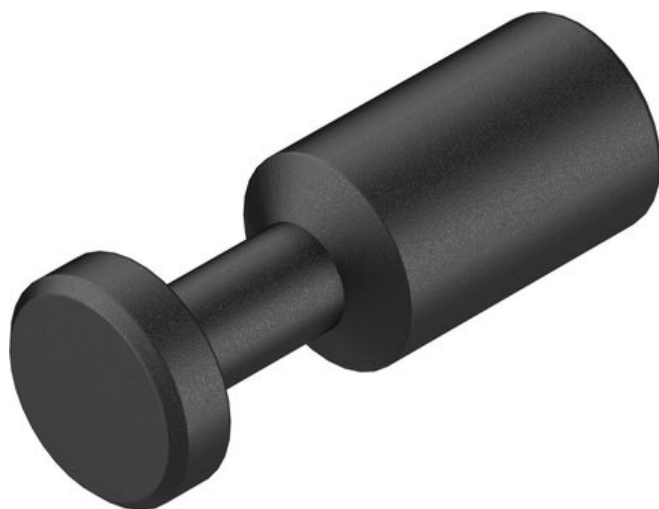




Zaślepka QSC-16H (153272) serii QSC - Festo



Numer artykułu SKU:
OT-FESTO014963

Numer artykułu producenta:

Czas wysyłki: 24-48h

FESTO

OPIS PRODUKTU

- Seria standardowa
- Zakres wariantów: szeroki wybór zapewniający maksymalną elastyczność w przypadku standardowych zastosowań
- PBT i niklowany mosiądz
- Media robocze: sprężone powietrze, podciśnienie, woda. Woda zgodna z deklaracją dostawcy patrz: www.festo.com/certificates/QS
- Kształt prosty, L, T, kąt 45deg, X, Y, złącze wtykowe przegrodowe

Dane techniczne

Wielkość	Standard
Pozycja montażu	dowolny
Konstrukcja	Zaślepka
Wielkość opakowania	1
Ciśnienie robocze w całym zakresie temperatury	-0.095 MPa
Ciśnienie robocze w całym zakresie temperatury	-0.95 bar
Ciśnienie robocze w całym zakresie temperatury	-13.775 psi
Ciśnienie robocze w zależności od temperatury	-0.095 MPa
Ciśnienie robocze w zależności od temperatury	-0.95 bar
Ciśnienie robocze w zależności od temperatury	-13.775 psi
Informacja o ciśnieniu roboczym	Woda: maks. 0,6 MPa przy temp. maks. 50degC

Medium robocze	Sprężone powietrze wg ISO 8573-1:2010 [7:-:-]
Uwaga dotycząca medium roboczego/sterującego	Możliwa praca ze smarowaniem
Klasa odporności korozyjnej wg normy Festo	1 - niskie obciążenie korozyjne
Zgodność z LABS	VDMA24364-B1/B2-L
Klasa Cleanroom	Element zamontowany statycznie, brak możliwości oceny zgodnie z normą ISO 14644-1
Temperatura otoczenia	-10 degC
Waga produktu	4 g
Przyłącze pneumatyczne 1	Tulejka wtykowa Ø 16 mm
Informacja o materiałach	Zgodność z dyrektywą RoHS
Materiał obudowy	PBT

DANE TECHNICZNE

Medium robocze	Sprężone powietrze wg ISO8573-1:2010 [7:-:-], Woda zgodnie z deklaracją producenta na www.festo.com
Temperatura otoczenia	-10 ... 80 °C
Uwaga dotycząca materiałów	Zgodne z RoHS
Wielkość	Standard
Materiał obudowy	PBT
Klasyfikacja morska	patrz certyfikat
Pozycja zabudowy	Dowolna
Uwagi odnośnie medium roboczego	Możliwa praca na powietrzu olejonym
Klasa odporności na korozję CRC	1 - Niska odporność na korozję
Konstrukcja	Zaślepka
Waga produktu	4 g
Jednostka opakowania	1
Przyłącze pneumatyczne 1	Tulejka wtykowa QS-16
Ciśnienie robocze dla pełnego zakresu temperatury	-0.95 ... 6 bar
Ciśnienie robocze w zależności od temperatury	-0.95 ... 14 bar

Nr kat.	OT-FESTO014963
EAN-13	4052568033446