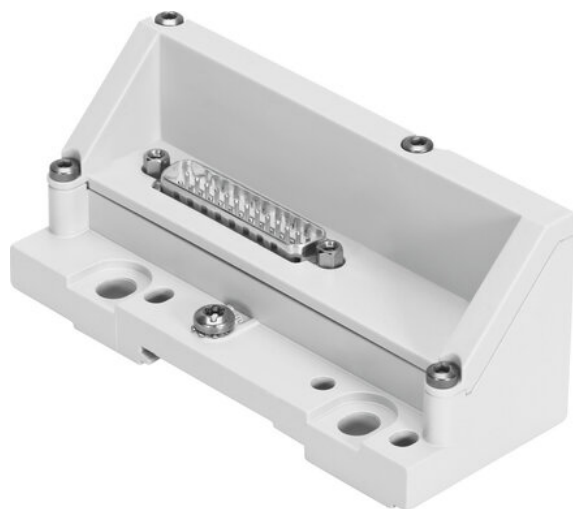




Płyta końcowa VMPAL-EPL-SD25-IP40 (560940) serii VMPAL - Festo



**Numer artykułu SKU:
OT-FESTO036558**

Numer artykułu producenta:

Czas wysyłki: 24-48h

FESTO

OPIS PRODUKTU

Dane techniczne

| | |
|--|---------------------------------|
| Szerokość | 43 mm |
| Długość | 107.3 mm |
| Maks. liczba pozycji zaworowych | 24 |
| Budowa wyspy zaworowej | Można mieszać wielkości zaworów |
| Maksymalna liczba cewek zaworów | 24 |
| Ciśnienie robocze | -0.09 MPa |
| Ciśnienie robocze | -0.9 bar |
| Ciśnienie pilota | 0.3 MPa |
| Ciśnienie pilota | 3 bar |
| Znamionowe napięcie robocze DC | 24 V |
| Klasa odporności korozyjnej wg normy Festo | 3 - silne obciążenie korozyjne |
| Zgodność z LABS | VDMA24364-B1/B2-L |
| Stopień ochrony | IP40 |
| Uwaga o stopniu ochrony | w stanie zamontowanym |
| Temperatura otoczenia | -5 degC |
| Waga produktu | 190 g |
| Przyłącze elektryczne 1, funkcja | Multi-pin |
| Przyłącze elektryczne 1, rodzaj przyłącza | Wtyczka |
| Przyłącze elektryczne 1, technika przyłączeniowa | Sub-D |

Przyłącze elektryczne 1, liczba pinów/żył

25

Przyłącze elektryczne 1, układ połączeń

00995643

Informacja o materiałach

Zgodność z dyrektywą RoHS

Materiał płyty końcowej

Aluminiowy odlew ciśnieniowy

DANE TECHNICZNE

| | |
|--|--|
| Nominalne napięcie robocze DC | 24 V |
| Budowa wyspy zaworowej | Można mieszać wielkości zaworów |
| Maks. liczba cewek zaworów | 24 |
| Maks. liczba pozycji zaworowych | 24 |
| Ciśnienie pilota Mpa | 0.3 ... 0.8 MPa |
| Ciśnienie pilota | 3 ... 8 bar |
| Podłączenie elektryczne 1, liczba pinów/żył | 25 |
| Podłączenie elektryczne 1, technologia podłączenia | Sub-D |
| Podłączenie elektryczne 1, typ podłączenia | Wtyczka |
| Podłączenie elektryczne 1, funkcja | Multipin |
| Zwrócić uwagę na stopień ochrony | W stanie zmontowanym |
| Ciśnienie robocze | -0.9 ... 10 bar |
| Materiał płyty końcowej | Aluminium-odlew ciśnieniowy, Wzmocnione PA |
| Waga produktu | 190 g |
| Zgodność z PWIS | VDMA24364-B1/B2-L |
| Klasa odporności na korozję CRC | 3 - Wysoka odporność na korozję |
| Ciśnienie robocze MPa | -0.09 ... 1 MPa |
| Szerokość | 43 mm |
| Uwaga dotycząca materiałów | Zgodne z RoHS |
| Długość | 107,3 mm |
| Stopień ochrony | IP40 |
| Temperatura otoczenia | -5 ... 50 °C |

| | |
|---------|----------------|
| Nr kat. | OT-FESTO036558 |
| EAN-13 | 4052568055851 |