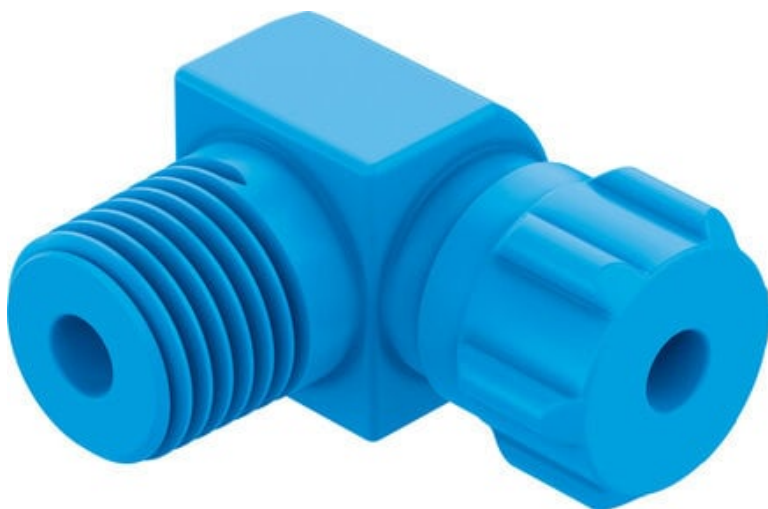




## Złączka kątowa L GCK-1/4-PK-4-KU (6269) serii GCK - Festo



**Numer artykułu SKU:**  
**OT-FESTO014122**

Numer artykułu producenta:  
-----

Czas wysyłki: 24-48h

**FESTO**

### OPIS PRODUKTU

- Szybkozłączka przegrodowa
- Zaślepka do złązek z tworzywa sztucznego i złązek nasadkowych
- Rozgałęziacz wielosegmentowy
- Nakrętka kołpakowa do złączki CK
- Media robocze: sprężone powietrze, podciśnienie (woda)
- Aluminium, stal, POM lub cynk
- Kształt prosty, L, T

### Dane techniczne

Średnica nominalna	2.9 mm
Pozycja montażu	dowolny
Konstrukcja	Kształt L
Wielkość opakowania	10
Ciśnienie robocze w całym zakresie temperatury	-0.095 MPa
Ciśnienie robocze w całym zakresie temperatury	-0.95 bar
Ciśnienie robocze w całym zakresie temperatury	-13.775 psi
Medium robocze	Sprężone powietrze wg ISO 8573-1:2010 [7:-:-]
Uwaga dotycząca medium roboczego/sterującego	Możliwa praca ze smarowaniem
Zgodność z LABS	VDMA24364-B1/B2-L
Temperatura otoczenia	-10 degC

Przyłącze pneumatyczne 1  
Przyłącze pneumatyczne 2  
Materiał nakrętki kołpakowej  
Materiał części z gwintem  
Informacja o materiałach

Gwint zewnętrzny R1/4  
do przewodu o średnicy zewn. 6 mm  
Polioksymetylen  
Polioksymetylen  
Zgodność z dyrektywą RoHS

## DANE TECHNICZNE

Uwaga dotycząca materiałów	Nie zawierają miedzi i PTFE, Zgodne z RoHS
Materiał obudowy	POM
Pozycja zabudowy	Dowolna
Konstrukcja	Kształt L
Wielkość nominalna	2.9 mm
Przyłącze pneumatyczne 1	Gwint zewnętrzny R1/4
Przyłącze pneumatyczne 2	dla złązek z nakrętką kołpakową - średnica wew. 4 mm
Średnica nominalna DN	2.9 mm
Pozycja montażowa	dowolny

Nr kat.	OT-FESTO014122
EAN-13	4052568019693