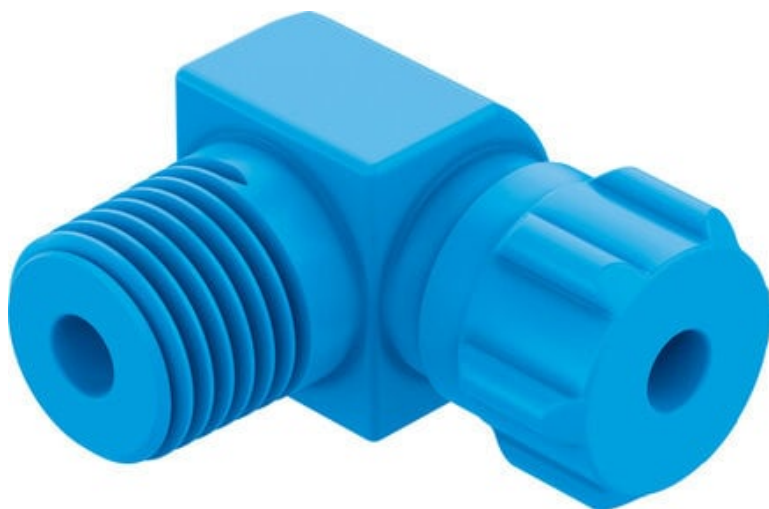




Złączka kątowa L GCK-3/8-PK-9-KU (6272) serii GCK - Festo



Numer artykułu SKU:
OT-FESTO014127

Numer artykułu producenta:

Czas wysyłki: 24-48h

FESTO

OPIS PRODUKTU

- Szybkozłączka przegrodowa
- Zaślepka do złązek z tworzywa sztucznego i złązek nasadkowych
- Rozgałęziacz wielosegmentowy
- Nakrętka kołpakowa do złączki CK
- Media robocze: sprężone powietrze, podciśnienie (woda)
- Aluminium, stal, POM lub cynk
- Kształt prosty, L, T

Dane techniczne

Średnica nominalna	8 mm
Pozycja montażu	dowolny
Konstrukcja	Kształt L
Wielkość opakowania	10
Ciśnienie robocze w całym zakresie temperatury	-0.095 MPa
Ciśnienie robocze w całym zakresie temperatury	-0.95 bar
Ciśnienie robocze w całym zakresie temperatury	-13.775 psi
Medium robocze	Sprężone powietrze wg ISO 8573-1:2010 [7:-:-]
Uwaga dotycząca medium roboczego/sterującego	Możliwa praca ze smarowaniem
Zgodność z LABS	VDMA24364-B1/B2-L
Temperatura otoczenia	-10 degC

Przyłącze pneumatyczne 1

Przyłącze pneumatyczne 2

Materiał nakrętki kołpakowej

Materiał części z gwintem

Informacja o materiałach

Gwint zewnętrzny R3/8

do końcówki nasadkowej o średnicy wewn. 9 mm
z nakrętką

Polioksymetylen

Polioksymetylen

Zgodność z dyrektywą RoHS

DANE TECHNICZNE

Uwaga dotycząca materiałów	Nie zawierają miedzi i PTFE, Zgodne z RoHS
Materiał obudowy	POM
Pozycja zabudowy	Dowolna
Konstrukcja	Kształt L
Wielkość nominalna	8 mm
Przyłącze pneumatyczne 1	Gwint zewnętrzny R3/8
Przyłącze pneumatyczne 2	dla złąbek z nakrętką kołpakową - średnica wewn. 9 mm
Średnica nominalna DN	8 mm
Pozycja montażowa	dowolny

Nr kat.	OT-FESTO014127
EAN-13	4052568019723