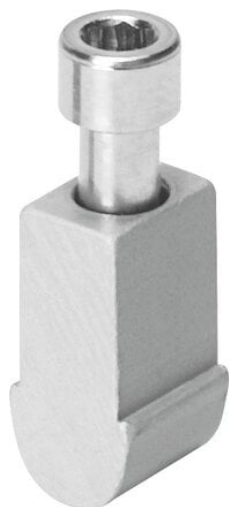




Element do ustalania położenia czujnika w rowku SMM-10 (547942) serii SMM - Festo



**Numer artykułu SKU:**  
**OT-FESTO028906**

Numer artykułu producenta:  
-----

Czas wysyłki: 24-48h

**FESTO**

## OPIS PRODUKTU

## Dane techniczne

Wielkość	10
Konstrukcja	do rowka okrągłego
Klasa odporności korozyjnej wg normy Festo	3 - silne obciążenie korozyjne
Zgodność z LABS	VDMA24364-B2-L
Temperatura otoczenia	-40 degC
Typ mocowania	Mocowanie w rowku T
Informacja o materiałach	Zgodność z dyrektywą RoHS
Materiał obudowy	Stop aluminium do przeróbki plastycznej
Materiał śrub	Stal wysokostopowa nierdzewna

---

## DANE TECHNICZNE

Temperatura otoczenia	-40 ... 120 °C
Sposób montażu	Zamocowany w rowku T, długości możliwe do włożenia w rowek
Uwaga dotycząca materiałów	Zgodne z RoHS
Wielkość	10
Kształt	dla okrągłego rowka
Materiał obudowy	Stop aluminium, Anodowanie
Materiał śrub	Stal wysokostopowa, nierdzewna
Klasa odporności na korozję CRC	3 - Wysoka odporność na korozję
Konstrukcja	do rowka okrągłego

Nr kat.	OT-FESTO028906
EAN-13	4052568051709

Data wygenerowania podsumowania: 08.06.2026r, g. 03:56