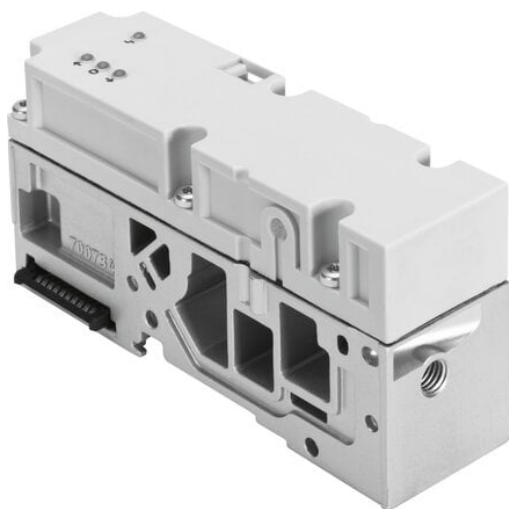




## Czujnik ciśnienia VMPA-FB-PS-1 (541085) serii VMPA - Festo



**Numer artykułu SKU:  
OT-FESTO026024**

Numer artykułu producenta:  
-----

Czas wysyłki: 24-48h

**FESTO**

### OPIS PRODUKTU

## Dane techniczne

Symbol	00992805
Certyfikacja	c UL us - Recognized (OL)
Znak CE (patrz deklaracja zgodności)	Zgodnie z dyrektywą kompatybilności elektromagnetycznej UE
Znak UKCA (patrz deklaracja zgodności)	wg przepisów UK dot. EMV
Informacja o materiałach	Zgodność z dyrektywą RoHS
Wielkość pomiarowa	Ciśnienie względne
Metoda pomiaru	Piezorezystancyjny czujnik ciśnienia z wyświetlaczem
Zakres pomiaru ciśnienia	0 MPa
Zakres pomiaru ciśnienia	0 bar
Zakres pomiaru ciśnienia	0 psi
Zakres pomiaru ciśnienia - wartość początkowa	0 MPa
Zakres pomiaru ciśnienia - wartość początkowa	0 bar
Zakres pomiaru ciśnienia - wartość początkowa	0 psi
Wartość końcowa zakresu pomiaru ciśnienia	1 MPa
Wartość końcowa zakresu pomiaru ciśnienia	10 bar
Wartość końcowa zakresu pomiaru ciśnienia	145 psi
Temperatura medium	-5 degC

Temperatura otoczenia	-5 degC
Rozdzielczość ciśnieniowa	0.001 bar
Dokładność w +/- % FS	2.5 %FS
Zakres napięcia roboczego DC	18 V
Znamionowe napięcie robocze DC	24 V
Dopuszczalne wahania napięcia	+/- 25%
Ochrona przed zmianą polaryzacji	dla napięcia roboczego
Przyłącze elektryczne	Przez płytę przyłączeniową
Pozycja montażu	dowolny
Przyłącze pneumatyczne	Płyta przyłączeniowa
Waga produktu	200 g
Materiał obudowy	Aluminiowy odlew ciśnieniowy
Rodzaj wskazania	LED
Wyświetlane jednostki	kPa
Wskaźnik stanu przełączenia	Dioda LED
Zakres ustawiania wartości progowej	0 %
Zakres ustawiania wartości progowej	0 bar
Zakres ustawiania histerezy	0 %
Zakres ustawiania histerezy	0 bar
Stopień ochrony	IP65
Klasa odporności korozyjnej wg normy Festo	1 - niskie obciążenie korozyjne
Zgodność z LABS	VDMA24364-B1/B2-L

---

## DANE TECHNICZNE

Zakres nastawy histerezy [bar]	0 ... 10 bar
Rozkład ciśnienia	0.001 bar
Mierzona wielkość	Ciśnienie względne
Metoda pomiarowa	Piezorezystancyjny czujnik ciśnienia z wyświetlaczem
Wskaźnik stanu przełączania	LED
Zakres nastawy wartości progowej	0 ... 100 %, 0 ... 10 bar
Zakres pomiaru ciśnienia	0 psi do 145 psi
Dokładność FS	2.5 %FS
Jednostka(i), które można wyświetlać	kPa, mbar, psi
Zakres napięcia roboczego DC	18 ... 30 V
Wartość początkowa zakresu pomiaru ciśnienia	0 bar
Wartość końcowa zakresu pomiaru ciśnienia	10 bar
Regulacja histerezy	0 ... 100 %
Zakres pomiarowy ciśnienia	0 ... 145 psi
Zakres pomiaru ciśnienia, wartość początkowa (MPa)	0 MPa
Zakres pomiaru ciśnienia, wartość początkowa (psi)	0 psi
Zakres pomiaru ciśnienia, wartość końcowa (MPa)	1 MPa
Zakres pomiaru ciśnienia, wartość końcowa (psi)	145 psi
Pozycja zabudowy	Dowolna
Stopień ochrony	IP65
Temperatura medium	-5 ... 50 °C
Przyłącze elektryczne	Przez płytę przyłączeniową
Dopuszczenie	c UL us - Recognized (OL)
Uwaga dotycząca materiałów	Zgodne z RoHS
Materiał obudowy	Aluminium-odlew ciśnieniowy, PA-GF
Typ wyświetlacza	LED
Zabezpieczenie przed odwrotną polaryzacją	Dla napięcia roboczego
Temperatura otoczenia	-5 ... 50 °C
Klasa odporności na korozję CRC	1 - Niska odporność na korozję
Zgodność z PWIS	VDMA24364-B1/B2-L
Przyłącza pneumatyczne	Płyta przyłączeniowa
Waga produktu	200 g
Nominalne napięcie robocze DC	24 V
Znak CE (patrz deklaracja zgodności)	Wg dyrektywy EU-EMV
Dopuszczalne wahania napięcia	+/- 25 %

Nr kat.	OT-FESTO026024
EAN-13	4052568179557

Data wygenerowania podsumowania: 05.06.2026r, g. 23:19