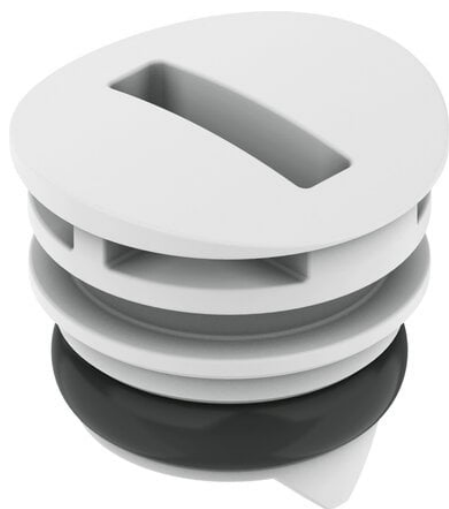




Zaślepka QSPC10 (562243) serii QSPC10 - Festo



**Numer artykułu SKU:
OT-FESTO029174**

Numer artykułu producenta:

Czas wysyłki: 24-48h

FESTO

OPIS PRODUKTU

- Złącza wtykowe
- PBT i niklowany mosiądz
- Media robocze: sprężone powietrze, podciśnienie
- Prosty kształt

Dane techniczne

Wielkość	Standard
Konstrukcja	kształt prosty
Wielkość opakowania	10
Ciśnienie robocze w całym zakresie temperatury	0 MPa
Ciśnienie robocze w całym zakresie temperatury	0 bar
Ciśnienie robocze w całym zakresie temperatury	0 psi
Medium robocze	Sprężone powietrze wg ISO 8573-1:2010 [7:-:-]
Klasa odporności korozyjnej wg normy Festo	0 - Brak obciążenia korozyjnego
Zgodność z LABS	VDMA24364-B1/B2-L
Temperatura otoczenia	-5 degC
Waga produktu	0.4 g
Typ mocowania	Kołek montażowy
Przyłącze pneumatyczne	1
Przyłącze pneumatyczne	Cartridge 10 mm
Informacja o materiałach	Zgodność z dyrektywą RoHS

Materiał zaślepki
Materiał O-ring

Polioksymetylen
NBR

DANE TECHNICZNE

Temperatura otoczenia	-5 ... 60 °C
Uwaga dotycząca materiałów	Nie zawierają miedzi i PTFE, Zgodne z RoHS
Wielkość	Standard
Klasa odporności na korozję CRC	0 – Brak odporności na korozję
Konstrukcja	kształt prosty
Waga produktu	0.4 g
Materiał o-ringa	NBR
Materiał zaślepki	POM
Ciśnienie robocze dla pełnego zakresu temperatury	0 ... 8 bar

Nr kat.	OT-FESTO029174
EAN-13	4052568056681