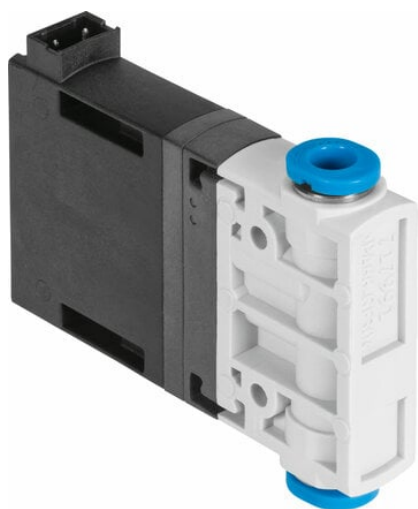




## Elektrozawór MHJ9-QS-4-MF (553118) serii MHJ9 - Festo



**Numer artykułu SKU:**  
**OT-FESTO028001**

Numer artykułu producenta:  
-----

Czas wysyłki: 24-48h

**FESTO**

### OPIS PRODUKTU

Zawór o krótkim czasie przełączania dla wyższych wartości przepływu.

- Bezpośrednio sterowany zawór gniazdowy
- Identyczne zawory podstawowe do montażu bezpośredniego lub na płycie przyłączeniowej
- Pojedynczy zawór ze zintegrowanym złączem wtykowym
- Częstotliwości przełączania do 1000 Hz
- Bardzo dobra powtarzalność
- MHJ9: Zespół zaworów z pojedynczymi wyjściami lub z wylotem dla dyszy powietrznej
- MHJ9: Podłączenie elektryczne za pomocą kabla przyłączeniowego MHJ9-KMH z wbudowaną elektroniką sterującą
- MHJ10: Zespół zaworów z pojedynczymi wyjściami
- MHJ10: Przyłącze elektryczne w postaci kabla zintegrowanego z zaworem, elektronika sterująca wbudowana w zawór

### Dane techniczne

|   |                            |
|---|----------------------------|
| Funkcja zaworu  | 2/2 zamknięty monostabilny |
| Sposób uruchamiania   | elektrycznie               |
| Szerokość zabudowy  | 9 mm                       |
| Normalny przepływ nominalny (znormalizowany zgodnie z DIN 1343) | 100 l/min                  |
| Pneumatyczne przyłącze robocze                                  | QS-4                       |
| Napięcie robocze  | 24V DC                     |

|   |  |
|---|--|
| Ciśnienie robocze   | 0.05 MPa                               |
| Ciśnienie robocze   | 0.5 bar                                |
| Ciśnienie robocze   | 7.25 psi                               |
| Konstrukcja   | Zawór gniazdowy bez sprężyny powrotnej |
| Sposób powrotu  | sprężyna pneumatyczna                  |
| Stopień ochrony   | IP40                                   |
| Szerokość modułu  | 9.5 mm                                 |
| Informacja o eksploatacji   | Nie eksploatować bez przepływu.        |
| Sposób uszczelnienia  | twardy                                 |
| Pozycja montażu   | dowolny                                |
| Pomocnicze sterowanie ręczne  | brak                                   |
| Rodzaj sterowania   | bezpośrednie                           |
| Kierunek przepływu  | jednokierunkowy                        |
| Symbol  | 00992259                               |
| Wartość b   | 0.38                                   |
| Wartość C   | 0.4 l/sbar                             |
| Maks. częstotliwość przełączania  | 1000 Hz                                |
| Czas włączania przy 0,4 MPa (4 bar, 58 psi) i 24 V w stanie nowym       | 0.8 ms                                 |
| Czas wyłączenia przy 0,4 MPa (4 bar, 58 psi) i 24 V w stanie nowym      | 0.4 ms                                 |
| Czas włączania przy 0,4 MPa (4 bar, 58 psi) i 48 V w stanie nowym       | 0.6 ms                                 |
| Czas wyłączenia przy 0,4 MPa (4 bar, 58 psi) i 48 V w stanie nowym      | 0.4 ms                                 |
| Czas włączania przy 0,4 MPa (4 bar, 58 psi) i 12 V w stanie nowym       | 1.1 ms                                 |
| Czas wyłączenia przy 0,4 MPa (4 bar, 58 psi) i 12 V w stanie nowym      | 0.4 ms                                 |
| Czas włączania przy 0,05 MPa (0,5 bar, 7,25 psi) i 24 V w stanie nowym  | 0.7 ms                                 |
| Czas wyłączenia przy 0,05 MPa (0,5 bar, 7,25 psi) i 24 V w stanie nowym | 0.5 ms                                 |
| Czas włączania przy 0,6 MPa (6 bar, 87 psi) i 24 V w stanie nowym       | 0.9 ms                                 |
| Czas wyłączenia przy 0,6 MPa (6 bar, 87 psi) i 24 V w stanie nowym      | 0.4 ms                                 |
| Tolerancja czasu wyłączenia   | +15%/-25%                              |
| Tolerancja czasu włączania  | +/-15%                                 |
| Zakres napięcia roboczego DC  | 12 V                                   |
| Czas pracy ciągłej  | 100%                                   |

|  |   |
|--|---|
| Uwaga dotycząca napięcia roboczego           | Użytkowanie tylko z kablem MHJ9-KMH-...                     |
| Rezystancja cewki                            | 2.5 Ohm   |
| Medium robocze                               | Sprężone powietrze wg ISO 8573-1:2010 [7:4:4]               |
| Uwaga dotycząca medium roboczego/sterującego | Praca z olejonym powietrzem nie jest możliwa                |
| Ograniczona temperatura otoczenia i mediów   | w zależności od częstotliwości przełączania (patrz diagram) |
| Klasa odporności korozyjnej wg normy Festo   | 2 - średnie obciążenie korozyjne                            |
| Zgodność z LABS                              | VDMA24364-B2-L  |
| Temperatura przechowywania                   | -20 degC  |
| Dopuszczalna temperatura powierzchni magnesu | 120 degC  |
| Temperatura medium                           | -5 degC   |
| Temperatura otoczenia                        | -5 degC   |
| Waga produktu                                | 30 g  |
| Przyłącze elektryczne                        | 2-pin   |
| Typ mocowania                                | Instalacja na przewodach                                    |
| Przyłącze pneumatyczne 1                     | QS-4  |
| Przyłącze pneumatyczne 2                     | QS-4  |
| Informacja o materiałach                     | Zgodność z dyrektywą RoHS                                   |
| Materiał uszczelnień                         | HNBR  |
| Materiał obudowy                             | Wzmocniony poliamid   |
| Materiał śrub                                | Stal  |

---

## DANE TECHNICZNE

|  |  |
|--|--|
| Czas włączenia przy 0,4 MPa (4 bar, 58 psi) i napięciu 24 V w stanie nowym       | 0.8 ms   |
| Przylącze pneumatyczne 1   | QS-4   |
| Przylącze pneumatyczne 2   | QS-4   |
| Wartość-b  | 0.38   |
| Wartość-C  | 0.4 l/sbar   |
| Szerokość zabudowy   | 9 mm   |
| Pomocnicze ręczne uruchamianie   | Brak   |
| Raster   | 9.5 mm   |
| Ograniczenie temperatury otoczenia i medium                                      | W zależności od częstotliwości przełączania  |
| Maksymalna częstotliwość przełączania  | 1 000 Hz   |
| Tolerancja czasu Wyl.  | +15 %/-25 %  |
| Tolerancja czasu Włęcz.  | +/-15 %  |
| Uwaga odnośnie pracy   | nie pracować bez przepływu, Przy montażu blokowym przepływem, maks. temperatura otoczenia 45 °C. |
| Kierunek przepływu   | Jednokierunkowy  |
| Czas wyłączenia przy 0,4 MPa (4 bar, 58 psi) i napięciu 24 V w stanie nowym      | 0.4 ms   |
| Czas włączenia przy 0,4 MPa (4 bar, 58 psi) i napięciu 48 V w stanie nowym       | 0.6 ms   |
| Czas wyłączenia przy 0,4 MPa (4 bar, 58 psi) i napięciu 48 V w stanie nowym      | 0.4 ms   |
| Czas włączenia przy 0,4 MPa (4 bar, 58 psi) i napięciu 12 V w stanie nowym       | 1.1 ms   |
| Czas wyłączenia przy 0,4 MPa (4 bar, 58 psi) i napięciu 12 V w stanie nowym      | 0.4 ms   |
| Czas włączenia przy 0,05 MPa (0,5 bar, 7,25 psi) i napięciu 24 V w stanie nowym  | 0.7 ms   |
| Czas wyłączenia przy 0,05 MPa (0,5 bar, 7,25 psi) i napięciu 24 V w stanie nowym | 0.5 ms   |
| Czas włączenia przy 0,6 MPa (6 bar, 87 psi) i napięciu 24 V w stanie nowym       | 0.9 ms   |
| Czas wyłączenia przy 0,6 MPa (6 bar, 87 psi) i napięciu 24 V w stanie nowym      | 0.4 ms   |
| Uwaga dot. napięcia roboczego  | Tylko z kablem MHJ9-KMH-...  |
| Rezystancja cewki  | 2.5 Ohm  |
| Maks. dopuszczalna temperatura powierzchni cewki                                 | 120 °C   |
| Materiał śrub  | Stal   |
| Ciśnienie robocze  | 0.5 ... 6 bar  |
| Temperatura otoczenia  | -5 ... 60 °C   |
| Materiał uszczelnień   | HNBR   |
| Sposób montażu   | Zabudowa w linii, Przy pomocy otworów przelotowych, Do wyboru:                                   |
| Stoień ochrony   | IP40   |
| Temperatura medium   | -5 ... 60 °C   |
| Przylącze elektryczne  | 2-pin, Wtyczka KMH   |
| Uwaga dotycząca materiałów   | Zgodne z RoHS  |
| Materiał obudowy   | Wzmocnione PA  |
| Funkcja zaworu   | 2/2 zamknięty, monostabilny  |
| Czas pracy ciągłej   | 100 %  |
| Normalny przepływ nominalny  | 100 l/min  |
| Medium robocze   | Sprężone powietrze wg ISO8573-1:2010 [7:4:4]   |
| Pozycja zabudowy   | Dowolna  |
| Ciśnienie robocze MPa  | 0.05 ... 0.6 MPa   |
| Uwagi odnośnie medium roboczego  | Niemożliwa praca na powietrzu olejonym   |
| Klasa odporności na korozję CRC  | 2 - Średnia odporność na korozję   |
| Konstrukcja  | Zawór gniazdowy bez sprężyny powrotnej   |
| Waga produktu  | 30 g   |
| Temperatura przechowywania   | -20 ... 50 °C  |
| Zakres napięcia roboczego DC   | 12 ... 53 V  |
| Sposób uruchomienia  | Elektryczny  |
| Rodzaj uszczelnienia   | Twardy   |
| Sposób kasowania   | Sprężyna pneumatyczna  |
| Rodzaj sterowania  | Bezpośredni  |

|         |                |
|---------|----------------|
| Nr kat. | OT-FESTO028001 |
| EAN-13  | 4052568095758  |