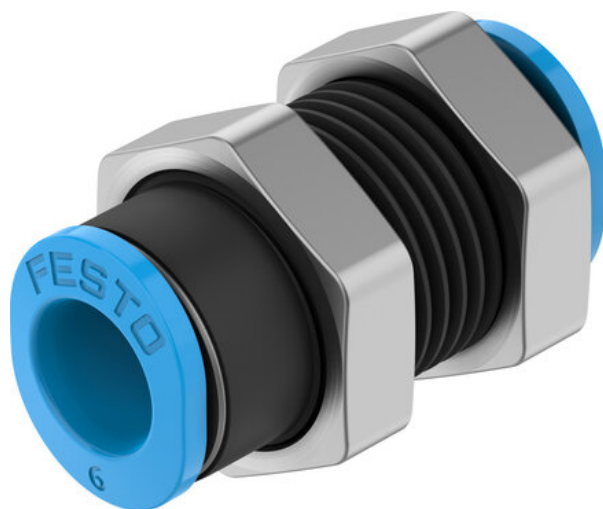




Złącze wtykowe-przegrodowe QSMS-6 (153377) serii QSMS - Festo



Numer artykułu SKU:
OT-FESTO015425

Numer artykułu producenta:

Czas wysyłki: 24-48h

FESTO

OPIS PRODUKTU

- Seria Mini
- Zwarta konstrukcja zapewniająca maksymalną oszczędność przestrzeni zabudowy
- PBT i niklowany mosiądz
- Media robocze: sprężone powietrze, podciśnienie
- Kształt prosty, L, T, X, Y, złącze wtykowe przegrodowe

Dane techniczne

Wielkość	Mini
Średnica nominalna	3.7 mm
Pozycja montażu	dowolny
Konstrukcja	Przegroda
Wielkość opakowania	10
Konstrukcja	Zasada Push Pull
Ciśnienie robocze w całym zakresie temperatury	-0.095 MPa
Ciśnienie robocze w całym zakresie temperatury	-0.95 bar
Ciśnienie robocze w całym zakresie temperatury	-13.775 psi
Ciśnienie robocze w zależności od temperatury	-0.095 MPa
Ciśnienie robocze w zależności od temperatury	-0.95 bar
Ciśnienie robocze w zależności od temperatury	-13.775 psi
Medium robocze	Sprężone powietrze wg ISO 8573-1:2010 [7:-:-]

Uwaga dotycząca medium roboczego/sterującego	Możliwa praca ze smarowaniem
Klasa odporności korozyjnej wg normy Festo	1 - niskie obciążenie korozyjne
Zgodność z LABS	VDMA24364-B1/B2-L
Temperatura otoczenia	-10 degC
Waga produktu	9 g
Przyłącze pneumatyczne 1	do przewodu o średnicy zewn. 6 mm
Przyłącze pneumatyczne 2	do przewodu o średnicy zewn. 6 mm
Kolor pierścienia zwalniającego	niebieski
Informacja o materiałach	Zgodność z dyrektywą RoHS
Materiał obudowy	Aluminium anodowane
Materiał pierścienia zwalniającego	Polioksymetylen
Materiał nakrętki	Mosiądz niklowany
Materiał uszczelnienia przewodu	NBR
Materiał elementu trzymającego przewód	Nierdzewna stal stopowa

DANE TECHNICZNE

Waga produktu	9 g
Materiał elementów blokady przewodu	Stal wysokostopowa, nierdzewna
Materiał uszczelnienia przewodu	NBR
Kolor pierścienia zwalniającego	Niebieski
Ciśnienie robocze w zależności od temperatury	-0.95 ... 14 bar
Ciśnienie robocze dla pełnego zakresu temperatury	-0.95 ... 6 bar
Materiał pierścienia zwalniającego	POM
Przyłącze pneumatyczne 2	dla przewodu o średnicy zew. 6 mm
Przyłącze pneumatyczne 1	dla przewodu o średnicy zew. 6 mm
Wielkość nominalna	3.7 mm
Jednostka opakowania	10
Medium robocze	Sprężone powietrze wg ISO8573-1:2010 [7::-]
Konstrukcja	Zasada Push Pull
Klasa odporności na korozję CRC	1 - Niska odporność na korozję
Uwagi odnośnie medium roboczego	Możliwa praca na powietrzu olejnym
Pozycja zabudowy	Dowolna
Klasyfikacja morska	patrz certyfikat
Materiał obudowy	Mosiądz, Niklowanie
Wielkość	Mini
Uwaga dotycząca materiałów	Zgodne z RoHS
Temperatura otoczenia	-10 ... 80 °C

Nr kat.	OT-FESTO015425
EAN-13	4052568034351

Data wygenerowania podsumowania: 08.06.2026r, g. 02:08