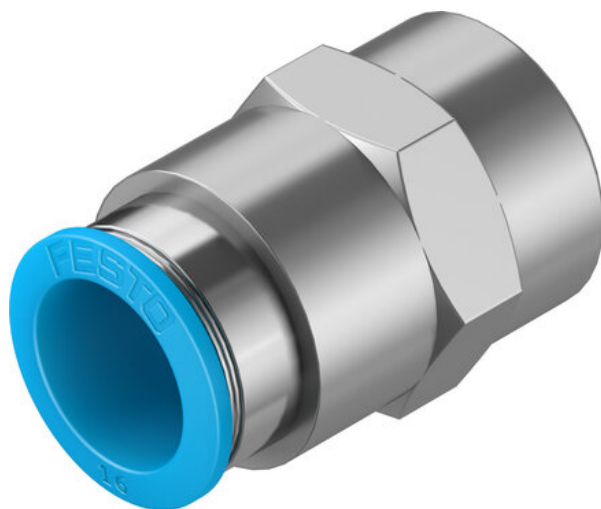




## Złącze wtykowe QSF-1/2-16-B (190654) serii QSF - Festo



**Numer artykułu SKU:**  
**OT-FESTO014976**

Numer artykułu producenta:  
-----

Czas wysyłki: 24-48h

**FESTO**

### OPIS PRODUKTU

- Seria standardowa
- Zakres wariantów: szeroki wybór zapewniający maksymalną elastyczność w przypadku standardowych zastosowań
- PBT i niklowany mosiądz
- Media robocze: sprężone powietrze, podciśnienie, woda. Woda zgodna z deklaracją dostawcy patrz: [www.festo.com/certificates/QS](http://www.festo.com/certificates/QS)
- Kształt prosty, L, T, kąt 45deg, X, Y, złącze wtykowe przegrodowe

### Dane techniczne

Wielkość	Standard
Średnica nominalna	15 mm
Rodzaj uszczelnienia części z gwintem	Pokrycie
Pozycja montażu	dowolny
Konstrukcja	kształt prosty
Wielkość opakowania	1
Konstrukcja	Zasada Push Pull
Ciśnienie robocze w całym zakresie temperatury	-0.095 MPa
Ciśnienie robocze w całym zakresie temperatury	-0.95 bar
Ciśnienie robocze w całym zakresie temperatury	-13.775 psi
Ciśnienie robocze w zależności od temperatury	-0.095 MPa

Ciśnienie robocze w zależności od temperatury	-0.95 bar
Ciśnienie robocze w zależności od temperatury	-13.775 psi
Informacja o ciśnieniu roboczym	Woda: maks. 0,6 MPa przy temp. maks. 50degC
Medium robocze	Sprężone powietrze wg ISO 8573-1:2010 [7:-:-]
Uwaga dotycząca medium roboczego/sterującego	Możliwa praca ze smarowaniem
Klasa odporności korozyjnej wg normy Festo	1 - niskie obciążenie korozyjne
Zgodność z LABS	VDMA24364-B1/B2-L
Temperatura otoczenia	-10 degC
Znamionowy moment dokręcenia	26 Nm
Tolerancja znamionowego momentu dokręcenia	+/- 20%
Waga produktu	69 g
Typ mocowania	Zewnętrzny sześciokąt SW25
Przyłącze pneumatyczne 1	Gwint wewnętrzny G1/2
Przyłącze pneumatyczne 2	do przewodu o średnicy zewn. 16 mm
Kolor pierścienia zwalniającego	niebieski
Informacja o materiałach	Zgodność z dyrektywą RoHS
Materiał obudowy	Mosiądz, niklowany
Materiał pierścienia zwalniającego	Polioksymetylen
Materiał uszczelnienia przewodu	NBR
Materiał elementu trzymającego przewód	Nierdzewna stal stopowa

## DANE TECHNICZNE

Jednostka opakowania	1
Materiał elementów blokady przewodu	Stal wysokostopowa, nierdzewna
Materiał uszczelnienia przewodu	NBR
Kolor pierścienia zwalniającego	Niebieski
Ciśnienie robocze w zależności od temperatury	-0.95 ... 14 bar
Ciśnienie robocze dla pełnego zakresu temperatury	-0.95 ... 6 bar
Materiał pierścienia zwalniającego	POM
Typ uszczelnienia gwintu	Taśma uszczel.
Przyłącze pneumatyczne 2	dla przewodu o średnicy zewn. 16 mm
Przyłącze pneumatyczne 1	Gwint wewnętrzny G1/2
Wielkość nominalna	15 mm
Medium robocze	Sprężone powietrze wg ISO8573-1:2010 [7:-:-], Woda zgodnie z deklaracją producenta na www.festo.com
Waga produktu	69 g
Konstrukcja	Zasada Push Pull
Klasa odporności na korozję CRC	1 - Niska odporność na korozję
Uwagi odnośnie medium roboczego	Możliwa praca na powietrzu olejonym
Pozycja zabudowy	Dowolna
Klasyfikacja morska	patrz certyfikat
Materiał obudowy	Mosiądz, Niklowanie
Wielkość	Standard
Uwaga dotycząca materiałów	Zgodne z RoHS
Temperatura otoczenia	-10 ... 80 °C

Nr kat.	OT-FESTO014976
EAN-13	4052568014858

Data wygenerowania podsumowania: 07.06.2026r, g. 14:37