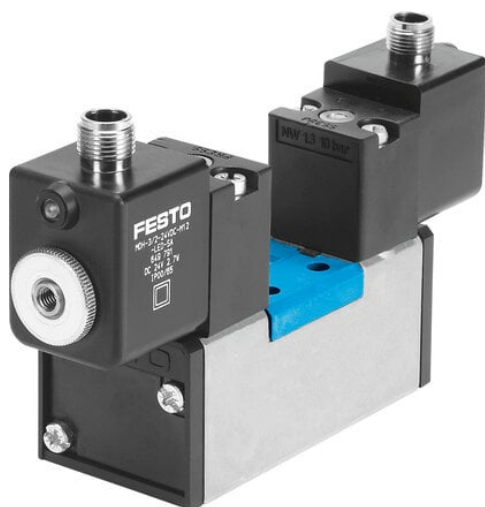




Elektrozawór JMDDH-5/2-D-1-M12D-C (540808) serii JMDDH - Festo



**Numer artykułu SKU:
OT-FESTO021800**

Numer artykułu producenta:

Tylko na zamówienie

FESTO

OPIS PRODUKTU

Uruchamiane elektrycznie zawory znormalizowane wg ISO 5599-1.

- Zgodne z normą ISO 5599-1
- Mocna metalowa obudowa
- Montaż blokowy z możliwością mieszania wielkości zaworów, ISO 1, 2 i 3
- Duża różnorodność przyłączy elektrycznych
- Szerokie możliwości montażu pionowego: płyta regulatora ciśnienia, dławika, odcinająca ciśnienie pionowe i inne
- Dostępne również jako wyspa zaworowa

Dane techniczne

Funkcja zaworu	5/2 bistabilny z dominacją
Sposób uruchamiania	elektrycznie
Szerokość zabudowy	42 mm
Normalny przepływ nominalny (znormalizowany zgodnie z DIN 1343)	1200 l/min
Pneumatyczne przyłącze robocze	Płyta przyłączeniowa wielkość 1 wg ISO 5599-1
Napięcie robocze	24V DC
Ciśnienie robocze	2 bar
Konstrukcja	Zawór tłoczkowo-suwakowy
Stopień ochrony	IP65
Średnica nominalna	8 mm

Szerokość modułu	43 mm
Funkcja odpowietrzenia	z możliwością dławienia
Sposób uszczelnienia	miękki
Pozycja montażu	dowolny
Spełnia normę	ISO 5599-1
Pomocnicze sterowanie ręczne	bez blokady
Kod ISO	169
Rodzaj sterowania	sterowanie pilotem
Przyłącze zasilania powietrzem pilotów	wew.
Kierunek przepływu	jednokierunkowy
Symbol	00991059
Pokrycie	przekrycie dodatnie
Czas przełączania	18 ms
Czas przełączania (dominujący)	18 ms
Czas pracy ciągłej	100%
Maks. dodatni impuls testowy przy sygnale 0	3800 μ s
Maks. ujemny impuls testowy na 1 sygnale	4900 μ s
Parametry cewki	24 V DC: 2,7 W
Dopuszczalne wahania napięcia	+/- 10 %
Medium robocze	Sprężone powietrze wg ISO 8573-1:2010 [7:4:4]
Uwaga dotycząca medium roboczego/sterującego	Możliwa praca z powietrzem olejnym (po rozpoczęciu olejowania trzeba je kontynuować) Sprawdzanie odporności podczas transportu przy drganiach o stopniu intensywności 1 wg FN 942017-4 i EN 60068-2-6
Odporność na drgania	Test odporności na wstrząsy o stopniu intensywności 2 wg FN 942017-5 i EN 60068-2-27
Odporność na wstrząsy	VDMA24364-B1/B2-L
Zgodność z LABS	-10 degC
Temperatura medium	85 dB(A)
Poziom ciśnienia akustycznego	-10 degC
Temperatura otoczenia	550 g
Waga produktu	M12X1
Przyłącze elektryczne	na płycie przyłączeniowej
Typ mocowania	Płyta przyłączeniowa wielkość 1 wg ISO 5599-1
Przyłącze pneumatyczne 1	Płyta przyłączeniowa, wielkość 1 wg ISO 5599-1
Przyłącze pneumatyczne 2	Płyta przyłączeniowa, wielkość 1 wg ISO 5599-1
Przyłącze pneumatyczne 3	Płyta przyłączeniowa, wielkość 1 wg ISO 5599-1
Przyłącze pneumatyczne 4	Płyta przyłączeniowa, wielkość 1 wg ISO 5599-1
Przyłącze pneumatyczne 5	Płyta przyłączeniowa, wielkość 1 wg ISO 5599-1
Materiał uszczelnień	HNBR
Materiał obudowy	Aluminiowy odlew ciśnieniowy

DANE TECHNICZNE

Funkcja odpowietrzenia	Możliwość dławienia
Sposób uruchomienia	Elektryczny
Rodzaj uszczelnienia	Miękkie
Rodzaj sterowania	Z pilotem
Kierunek przepływu	Jednokierunkowy
Przyłącze pneumatyczne 1	Płyta przyłączeniowa, wielkość 1 wg ISO 5599-1
Przyłącze pneumatyczne 2	Płyta przyłączeniowa, wielkość 1 wg ISO 5599-1
Przyłącze pneumatyczne 3	Płyta przyłączeniowa, wielkość 1 wg ISO 5599-1
Przyłącze pneumatyczne 4	Płyta przyłączeniowa, wielkość 1 wg ISO 5599-1
Przyłącze pneumatyczne 5	Płyta przyłączeniowa, wielkość 1 wg ISO 5599-1
Szerokość zabudowy	42 mm
Wielkość nominalna	8 mm
Pomocnicze ręczne uruchamianie	Przez przyciśnięcie
Zasilanie pneum. pilotów	Wewnętrzne
Przekrycie	Positive overlap
Maks. dodatni impuls testowy przy sygnale logicznym 0	3 800 μs
Maks. ujemny impuls testowy przy sygnale logicznym 1	4 900 μs
Charakterystyka cewki	24 V DC; 2,7 W
Czas przełączania powrotnego	18 ms
Raster	43 mm
Kod ISO	169
Czas przełączania powrotnego (z dominacją)	18 ms
Normalny przepływ nominalny	1 200 l/min
Ciśnienie robocze	2 ... 10 bar
Temperatura otoczenia	-10 ... 50 °C
Materiał uszczelnień	HNBR, NBR
Sposób montażu	Na płycie przyłączeniowej, Przy pomocy otworów przelotowych
Stopień ochrony	IP65
Temperatura medium	-10 ... 50 °C
Przyłącze elektryczne	M12x1
Materiał obudowy	Aluminium-odlew ciśnieniowy
Funkcja zaworu	5/2 bistabilny z dominacją
Czas pracy ciągłej	100 %
Medium robocze	Sprężone powietrze wg ISO8573-1:2010 [7:4:4]
Pozycja zabudowy	Dowolna
Zgodność z normą	ISO 5599-1
Uwagi odnośnie medium roboczego	Możliwa praca na powietrzu olejonym (po rozpoczęciu olejenia jest ono wymagane przy dalszej pracy)
Konstrukcja	Zawór tłoczkowo-suwakowy
Waga produktu	550 g
Dopuszczalne wahania napięcia	+/- 10 %
Poziom ciśnienia akustycznego	85 dB(A)
Odporność na wibracje	Transport application test at severity level 1 in accordance with FN 942017-4 and EN 60068-2-6
Odporność na wstrząsy	Test odporności na wstrząsy, poziom surowości warunków 2 zgodnie z FN942017-5 i EN60068-2-27

Nr kat.	OT-FESTO021800
EAN-13	4052568259822

Data wygenerowania podsumowania: 06.06.2026r, g. 14:02