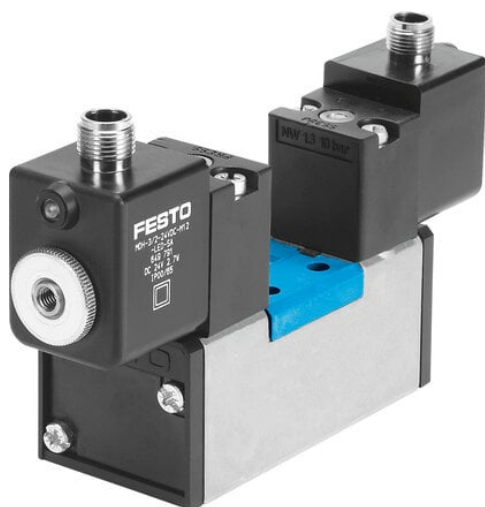




Elektrozawór JMDDH-5/2-D-2-M12D-C (540817) serii JMDDH - Festo



**Numer artykułu SKU:
OT-FESTO021809**

Numer artykułu producenta:

Tylko na zamówienie

FESTO

OPIS PRODUKTU

Uruchamiane elektrycznie zawory znormalizowane wg ISO 5599-1.

- Zgodne z normą ISO 5599-1
- Mocna metalowa obudowa
- Montaż blokowy z możliwością mieszania wielkości zaworów, ISO 1, 2 i 3
- Duża różnorodność przyłączy elektrycznych
- Szerokie możliwości montażu pionowego: płyta regulatora ciśnienia, dławika, odcinająca ciśnienie pionowe i inne
- Dostępne również jako wyspa zaworowa

Dane techniczne

Funkcja zaworu	5/2 bistabilny z dominacją
Sposób uruchamiania	elektrycznie
Szerokość zabudowy	54 mm
Normalny przepływ nominalny (znormalizowany zgodnie z DIN 1343)	2300 l/min
Pneumatyczne przyłącze robocze	Płyta przyłączeniowa, wielkość 2 wg ISO 5599-1
Napięcie robocze	24V DC
Ciśnienie robocze	2 bar
Konstrukcja	Zawór tłoczkowo-suwakowy
Stopień ochrony	IP65
Średnica nominalna	11.5 mm

Szerokość modułu	56 mm
Funkcja odpowietrzenia	z możliwością dławienia
Sposób uszczelnienia	miękki
Pozycja montażu	dowolny
Spełnia normę	ISO 5599-1
Pomocnicze sterowanie ręczne	bez blokady
Kod ISO	269
Rodzaj sterowania	sterowanie pilotem
Przyłącze zasilania powietrzem pilotów	wew.
Kierunek przepływu	jednokierunkowy
Symbol	00991059
Pokrycie	przekrycie dodatnie
Czas przełączania	20 ms
Czas przełączania (dominujący)	20 ms
Czas pracy ciągłej	100%
Maks. dodatni impuls testowy przy sygnale 0	3800 μ s
Maks. ujemny impuls testowy na 1 sygnale	4900 μ s
Parametry cewki	24 V DC: 2,7 W
Dopuszczalne wahania napięcia	+/- 10 %
Medium robocze	Sprężone powietrze wg ISO 8573-1:2010 [7:4:4]
Uwaga dotycząca medium roboczego/sterującego	Możliwa praca z powietrzem olejonym (po rozpoczęciu olejenia trzeba je kontynuować) Sprawdzanie odporności podczas transportu przy drganiach o stopniu intensywności 1 wg FN 942017-4 i EN 60068-2-6
Odporność na drgania	Test odporności na wstrząsy o stopniu intensywności 2 wg FN 942017-5 i EN 60068-2-27
Odporność na wstrząsy	
Zgodność z LABS	VDMA24364-B1/B2-L
Temperatura medium	-10 degC
Poziom ciśnienia akustycznego	85 dB(A)
Temperatura otoczenia	-10 degC
Waga produktu	940 g
Przyłącze elektryczne	M12X1
Typ mocowania	na płycie przyłączeniowej
Przyłącze odpowietrzania pilota 82	M5
Przyłącze odpowietrzania pilota 84	M5
Przyłącze pneumatyczne 1	Płyta przyłączeniowa wielkość 3 wg ISO 5599-1
Przyłącze pneumatyczne 2	Płyta przyłączeniowa, wielkość 2 wg ISO 5599-1
Przyłącze pneumatyczne 3	Płyta przyłączeniowa wielkość 2 wg ISO 5599-1
Przyłącze pneumatyczne 4	Płyta przyłączeniowa wielkość 2 wg ISO 5599-1
Przyłącze pneumatyczne 5	Płyta przyłączeniowa, wielkość 2 wg ISO 5599-1

Informacja o materiałach
Materiał uszczelnień
Materiał obudowy

Zgodność z dyrektywą RoHS
HNBR
Aluminiowy odlew ciśnieniowy

DANE TECHNICZNE

Zasilanie pneum. pilotów	Wewnętrzne	Nr kat.	OT-FESTO021809
Rodzaj uszczelnienia	Miękkie	EAN-13	4052568259914
Rodzaj sterowania	Z pilotem		
Kierunek przepływu	Jednokierunkowy		
Przylącze pneumatyczne 1	Płyta przyłączeniowa, wielkość 3 wg ISO 5599-1		
Przylącze pneumatyczne 2	Płyta przyłączeniowa, wielkość 2 wg ISO 5599-1		
Przylącze pneumatyczne 3	Płyta przyłączeniowa, wielkość 2 wg ISO 5599-1		
Przylącze pneumatyczne 4	Płyta przyłączeniowa, wielkość 2 wg ISO 5599-1		
Przylącze pneumatyczne 5	Płyta przyłączeniowa, wielkość 2 wg ISO 5599-1		
Szerokość zabudowy	54 mm		
Funkcja odpowietrzenia	Możliwość dławienia		
Pomocnicze ręczne uruchamianie	Przez przyciśnięcie		
Sposób uruchomienia	Elektryczny		
Przekrycie	Positive overlap		
Maks. dodatni impuls testowy przy sygnale logicznym 0	3 800 μs		
Maks. ujemny impuls testowy przy sygnale logicznym 1	4 900 μs		
Przylącze odpowietrzenia pilota 82	M5		
Charakterystyka cewki	24 V DC: 2,7 W		
Przylącze odpowietrzenia pilota 84	M5		
Czas przełączania powrotnego	20 ms		
Raster	56 mm		
Kod ISO	269		
Czas przełączania powrotnego (z dominacją)	20 ms		
Normalny przepływ nominalny	2 300 l/min		
Ciśnienie robocze	2 ... 10 bar		
Temperatura otoczenia	-10 ... 50 °C		
Materiał uszczelnień	HNBR, NBR		
Sposób montażu	Na płycie przyłączeniowej. Przy pomocy otworów przelotowych i śrub		
Stopień ochrony	IP65		
Temperatura medium	-10 ... 50 °C		
Przylącze elektryczne	M12x1		
Uwaga dotycząca materiałów	Zgodne z RoHS		
Materiał obudowy	Aluminium-odlew ciśnieniowy		
Funkcja zaworu	5/2 bistabilny z dominacją		
Czas pracy ciągłej	100 %		
Medium robocze	Sprężone powietrze wg ISO8573-1:2010 [7:4:4]		
Pozycja zabudowy	Dowolna		
Zgodność z normą	ISO 5599-1		
Uwagi odnośnie medium roboczego	Możliwa praca na powietrzu olejonym (po rozpoczęciu olejenia jest ono wymagane przy dalszej pracy)		
Konstrukcja	Zawór tłoczkowo-suwakowy		
Waga produktu	940 g		
Dopuszczalne wahanía napięcia	+/- 10 %		
Poziom ciśnienia akustycznego	85 dB(A)		
Odporność na wibracje	Transport application test at severity level 1 in accordance with FN 942017-4 and EN 60068-2-6		
Odporność na wstrząsy	Test odporności na wstrząsy, poziom surowości warunków 2 zgodnie z FN942017-5 i EN60068-2-27		
Wielkość nominalna	11.5 mm		

Data wygenerowania podsumowania: 06.06.2026r, g. 00:16